

INDICADORES

# TELECOMUNICACIONES

## CATAMARCA 2015



RESÚMEN



TELEFONÍA MÓVIL



TELEFONÍA FIJA

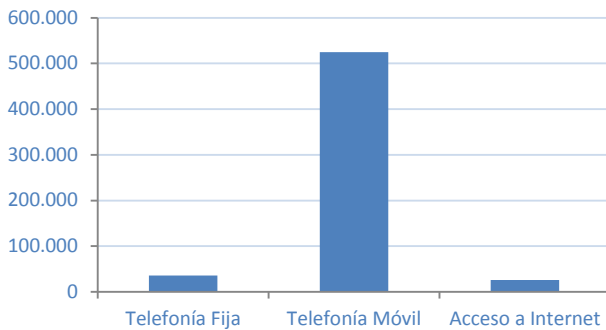


INTERNET

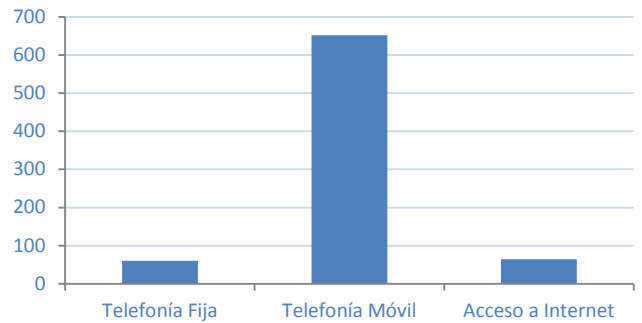
## PRINCIPALES INDICADORES

	Telefonía Fija	Telefonía Móvil	Acceso Fijo a Internet
Líneas/Accesos	35.769	525.081	26.259
Ingresos (Millones de \$)	60,56	652,37	64,85
Penetración (Líneas c/100 hab.)	9,01	132,30	6,62
ARPU (\$ por mes x Línea/Acceso)	141,09	103,53	205,80

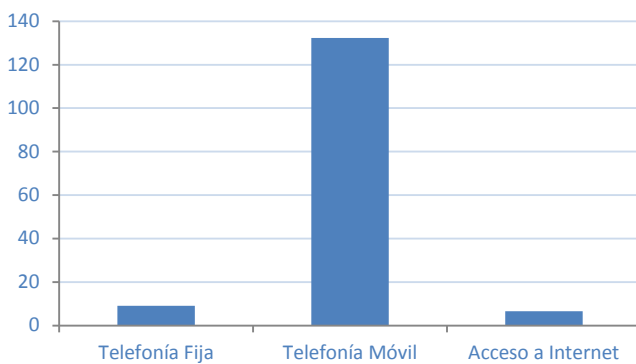
### ACCESOS OPERATIVOS



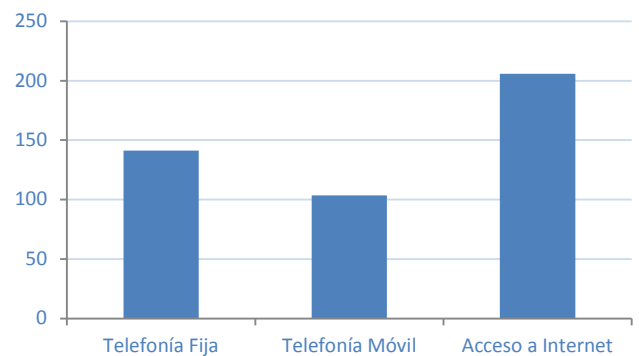
### INGRESOS (En Millones de \$)



### PENETRACION (Lineas c/ 100 hab.)



### ARPU (\$ por mes x Línea/Acceso)





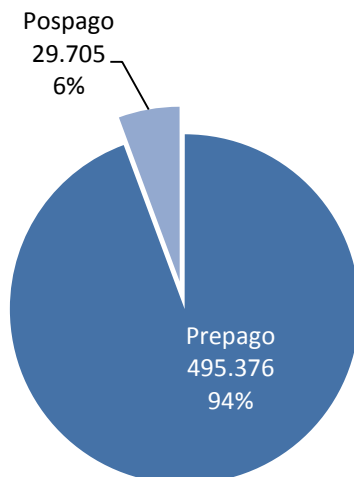
## PRINCIPALES INDICADORES

Líneas/Accesos	<b>525.081</b>
Ingresos (Millones de \$)	<b>652</b>
Penetración (Líneas c/100 hab.)	<b>132,30</b>
ARPU (\$ por mes x Línea/Acceso)	<b>103,53</b>

## ACCESOS OPERATIVOS

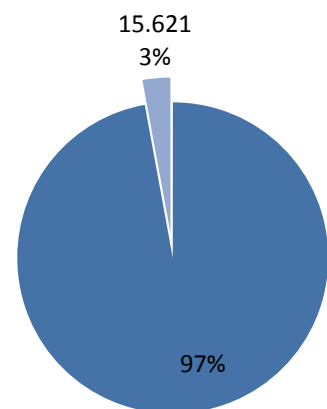
### ACCESOS POR MODALIDAD DE PAGO

Prepago	Postpago	Total
495.376	29.705	525.081



### PORTABILIDAD

Portaciones	% sobre accesos
15.621	2,97%

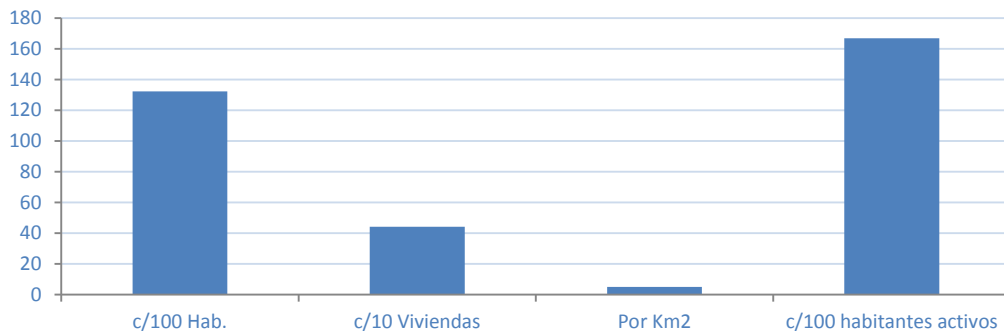




## VARIABLES DE PENETRACION

c/100 Hab.	c/10 Viviendas	Por Km2	c/100 habitantes activos
132,30	44,16	5,12	166,85

## VARIABLES DE PENETRACION



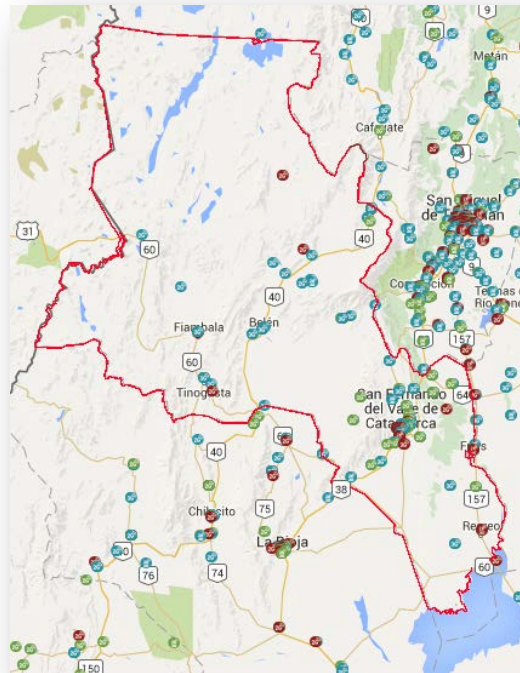
## TRAFICO

	SMS (*)	Minutos	Llamadas	Mb
TOTAL	521.170.134	528.900.995	324.245.078	977.329.437
Por población activa por mes	60,06	60,95	37,37	112,64
Por población activa por día	2,00	2,03	1,25	3,75

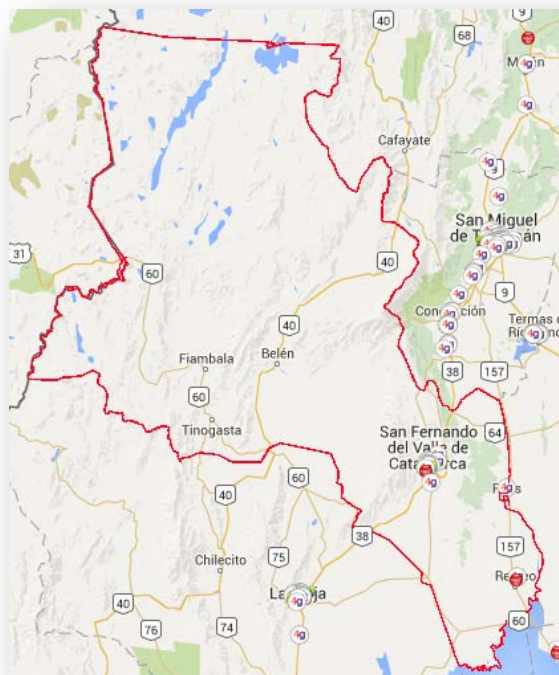
(\*) – SMS de Personal estimados.



## RADIOBASES 2G/3G



## RADIOBASES 4G





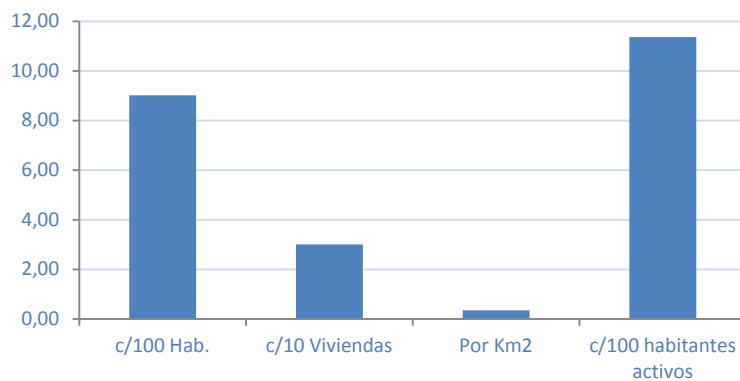
## PRINCIPALES INDICADORES

Líneas/Accesos	<b>35.769</b>
Ingresos (Millones de \$)	<b>61</b>
Penetración (Líneas c/100 hab.)	<b>9,01</b>
ARPU (\$ por mes x Línea/Acceso)	<b>141,09</b>

## VARIABLES DE PENETRACION

c/100 Hab.	c/10 Viviendas	Por Km2	c/100 habitantes activos
9,01	3,01	0,35	11,37

## VARIABLES DE PENETRACION



## INFORMACIÓN DE TRÁFICO

### TRAFICO

	Minutos	Llamadas
TOTAL	55.609.534	31.546.804
Por población activa por mes	14,73	8,35
Por población activa por día	0,49	0,28

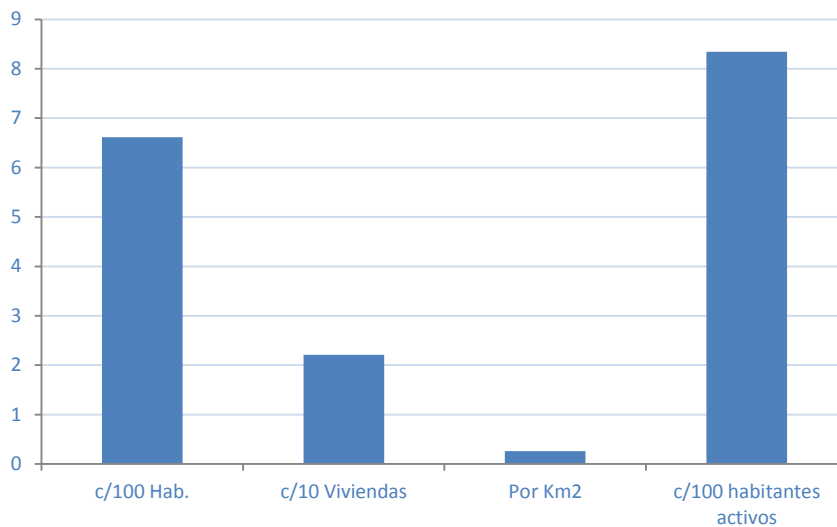
## PRINCIPALES INDICADORES

Líneas/Accesos	<b>26.259</b>
Ingresos (Millones de \$)	<b>65</b>
Penetración (Líneas c/100 hab.)	<b>6,62</b>
ARPU (\$ por mes x Línea/Acceso)	<b>205,80</b>

## VARIABLES DE PENETRACION

c/100 Hab.	c/10 Viviendas	Por Km2	c/100 habitantes activos
6,62	2,21	0,26	8,34

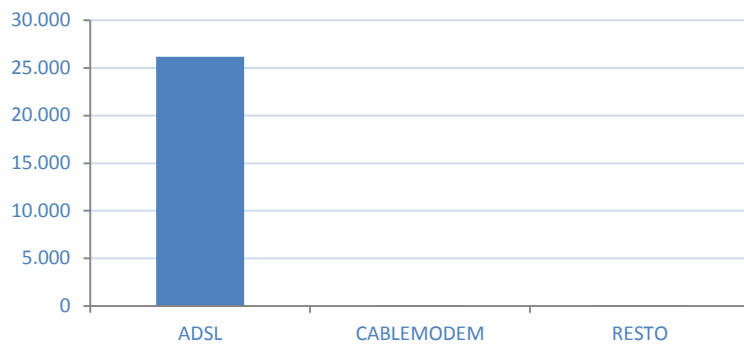
## VARIABLES DE PENETRACION



## ACCESOS POR TECNOLOGIA

ADSL	CABLEMODEM	DIAL UP	ENLACE	FIBRA OPTICA	OTROS	SATELITAL	WIRELESS
26.180	45	13	0	15	1	4	1

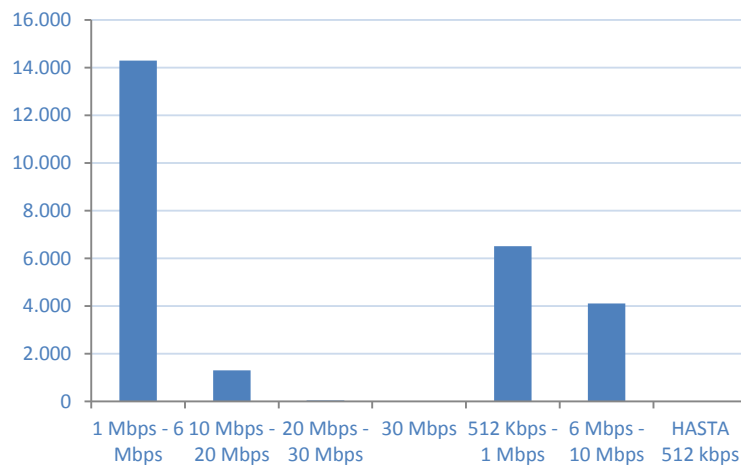
### ACCESOS POR TECNOLOGIA



## ACCESOS POR VELOCIDAD

1 Mbps - 6 Mbps	10 Mbps - 20 Mbps	20 Mbps - 30 Mbps	30 Mbps	512 Kbps - 1 Mbps	6 Mbps - 10 Mbps	HASTA 512 kbps
14.287	1.313	39	1	6.512	4.106	0

### ACCESOS POR VELOCIDAD





- La información empleada surge de lo informado por las prestatarias en las declaraciones juradas presentadas en cumplimiento de la Resolución CNC Nº 2220/2012, por lo que no se refleja el total de las empresas que se encuentran brindando servicios. A su vez, los datos pueden variar respecto de informes anteriores en virtud de presentaciones rectificatorias.
- Los indicadores relativos a ingresos pueden encontrarse compuestos por algún dato estimado.
- La información de “población” fue elaborada por el INDEC al 2015 en base a datos del Censo 2010, mientras que la “distribución de población” ha sido estimada en base a datos de ese organismo.
- El cuadro “Accesos por velocidad” no refleja la cantidad total de accesos de Internet, toda vez que las categorías consideradas no representan la totalidad de la oferta comercial disponible en el mercado.
- ARPU (Average Revenue Per User o ingresos medios por usuario) es el promedio de ingresos por usuario por prestataria.