

INDICADORES

# TELECOMUNICACIONES

## ENTRE RÍOS 2015



RESÚMEN



TELEFONÍA MÓVIL



TELEFONÍA FIJA

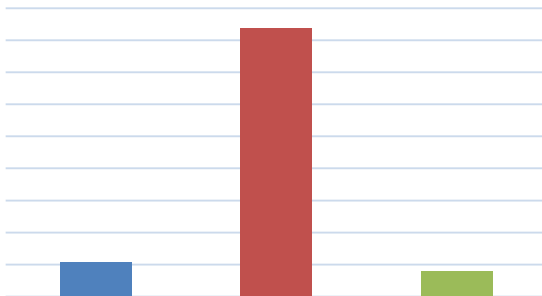


INTERNET

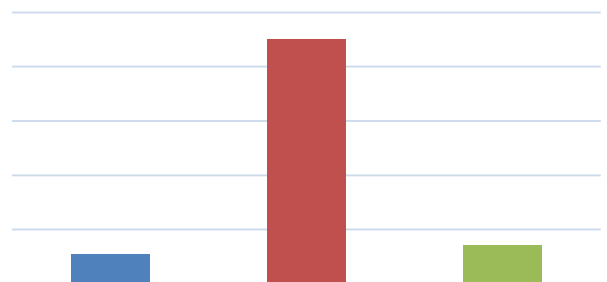
## PRINCIPALES INDICADORES

	Telefonía Fija	Telefonía Móvil	Acceso Fijo a Internet
Líneas/Accesos	216.397	1.674.357	160.780
Ingresos (Millones de \$)	268,64	2.254	351,99
Penetración (Líneas c/100 hab.)	16,38	126,71	12
ARPU (\$ por mes x Línea/Acceso)	103,45	112,17	182,44

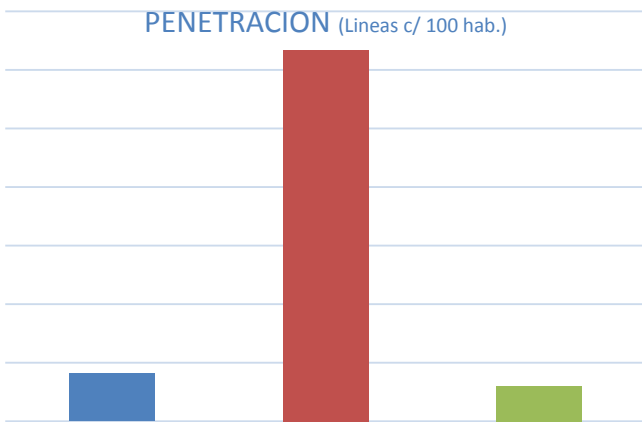
### ACCESOS OPERATIVOS



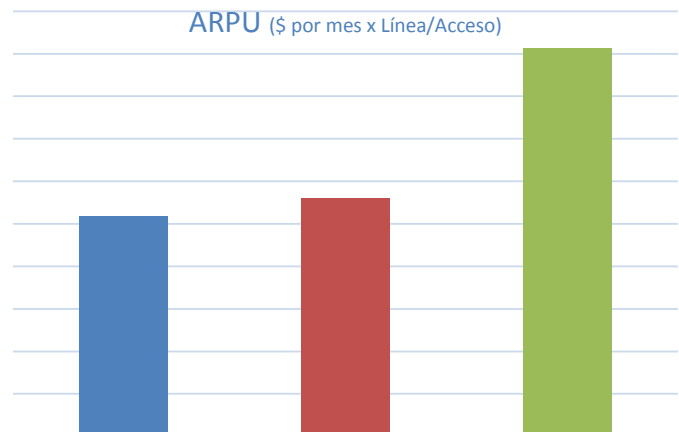
### INGRESOS (En Millones de \$)



### PENETRACION (Lineas c/ 100 hab.)



### ARPU (\$ por mes x Línea/Acceso)



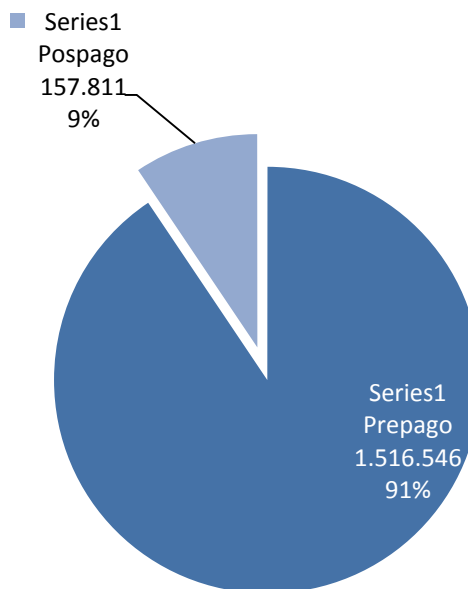
## PRINCIPALES INDICADORES

Líneas/Accesos	<b>1.674.357</b>
Ingresos (Millones de \$)	<b>2.254</b>
Penetración (Líneas c/100 hab.)	<b>126,71</b>
ARPU (\$ por mes x Línea/Acceso)	<b>112,71</b>

## ACCESOS OPERATIVOS

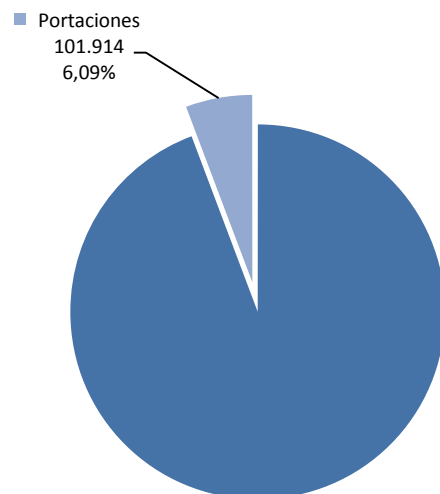
### ACCESOS POR MODALIDAD DE PAGO

Prepago	Pospago	Total
1.516.546	157.811	1.674.357



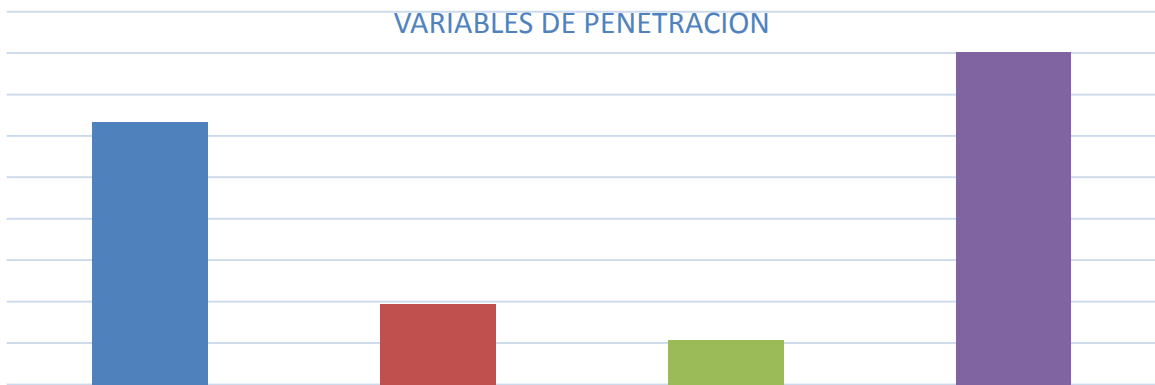
### PORTABILIDAD

Portaciones	% sobre accesos
101.914	6,09%



## VARIABLES DE PENETRACIÓN

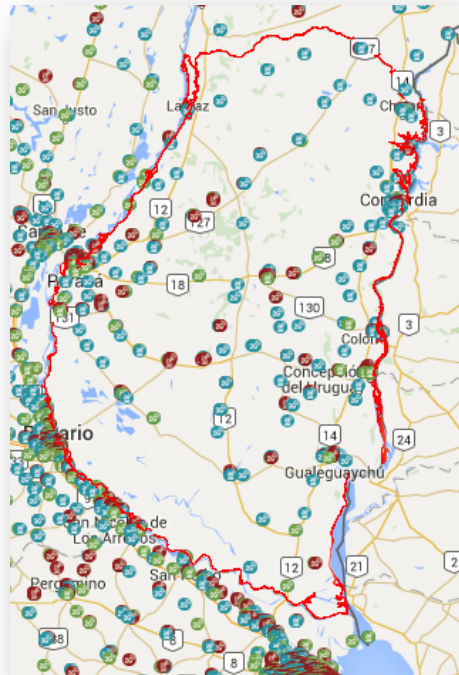
c/100 Hab.	c/10 Viviendas	Por Km2	c/100 habitantes activos
126,71	38,70	21,25	160,63



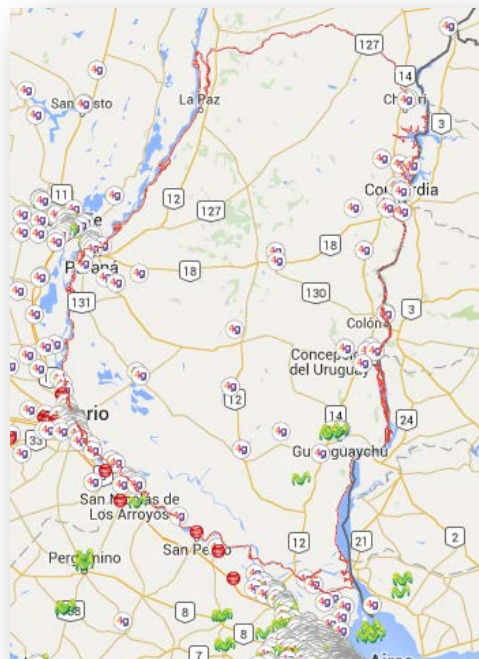
## TRÁFICO

	SMS (*)	Minutos	Llamadas	Mb
TOTAL	1.618.095.505	1.367.668.271	957.822.289	2.255.894.570
Por población activa por mes	129,36	109,34	76,57	180,34
Por población activa por día	4,31	3,64	2,55	6,01

## RADIOBASES 2G/3G



## RADIOBASES 4G



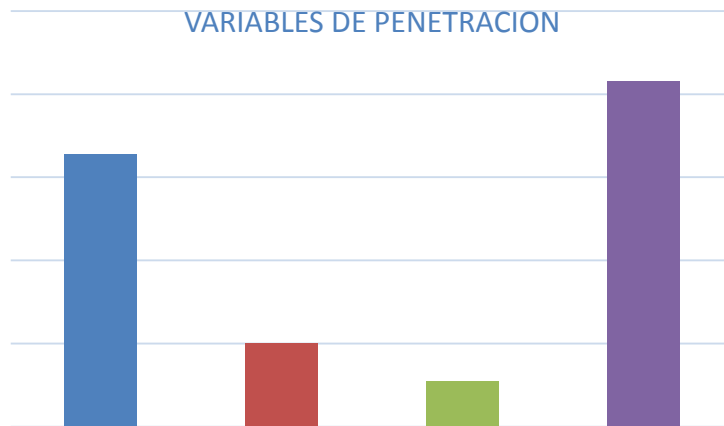


## PRINCIPALES INDICADORES

Líneas/Accesos	<b>216.397</b>
Ingresos (Millones de \$)	<b>269</b>
Penetración (Líneas c/100 hab.)	<b>16,38</b>
ARPU (\$ por mes x Línea/Acceso)	<b>103,45</b>

## VARIABLES DE PENETRACIÓN

c/100 Hab.	c/10 Viviendas	Por Km2	c/100 habitantes activos
16,38	5,00	2,75	20,76



## INFORMACIÓN DE TRÁFICO

	Minutos	Llamadas
<b>TOTAL</b>	<b>413.876</b>	<b>230.049</b>
Por población activa por mes	0,40	0,22
Por población activa por día	0,01	0,01

## REFERENCIAS

---

- La información empleada surge de lo informado por las prestatarias en las declaraciones juradas presentadas en cumplimiento de la Resolución CNC Nº 2220/2012, por lo que no se refleja el total de las empresas que se encuentran brindando servicios. A su vez, los datos pueden variar respecto de informes anteriores en virtud de presentaciones rectificatorias.
- Los indicadores relativos a ingresos pueden encontrarse compuestos por algún dato estimado.
- La información de “población” fue elaborada por el INDEC al 2015 en base a datos del Censo 2010, mientras que la “distribución de población” ha sido estimada en base a datos de ese organismo.
- El cuadro “Accesos por velocidad” no refleja la cantidad total de accesos de Internet, toda vez que las categorías consideradas no representan la totalidad de la oferta comercial disponible en el mercado.
- ARPU (Average Revenue Per User o ingresos medios por usuario) es el promedio de ingresos por usuario por prestataria.