



03

PORTABILIDAD

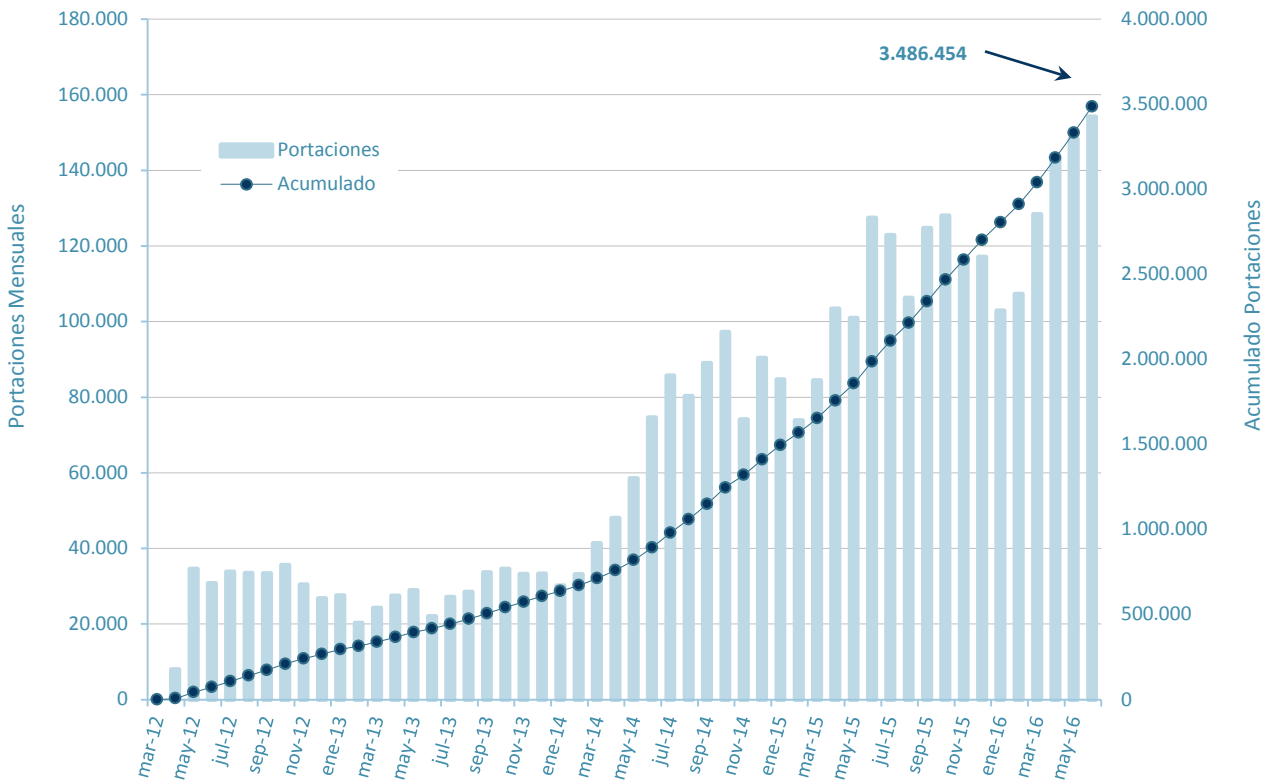
VARIABLE INDICADOR	FUENTE / DETALLE
Datos demográficos Viviendas / Habitantes y de superficie	INDEC: Censo 2010 Serie B N° 2 Tomo 1 (Acceso web: http://www.censo2010.indec.gov.ar/cuadrosDefinitivos/Total_pais/V1- Total_pais.xls).
Portabilidad numérica	Administradora de la Base de Datos (ABD): Telmark S.A.
AMBA	<p>Área Metropolitana Buenos Aires, para los casos de telefonía fija, dada la metodología de asignación de numeración, las líneas en servicio para CABA son estimadas.</p> <p>Para el análisis de la portabilidad numérica se debe utilizar el AMBA en vez de CABA, dada la metodología de asignación de numeración.</p>

PORTABILIDAD NUMÉRICA: EVOLUCIÓN (Marzo de 2012 – Junio de 2016)

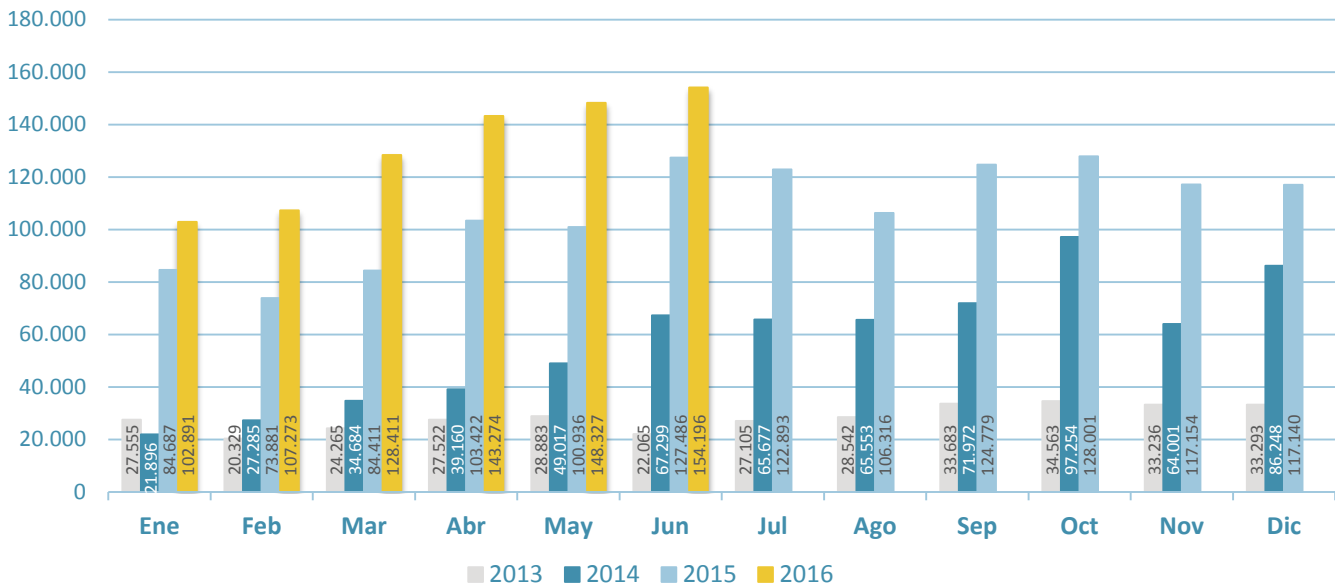
La Portabilidad Numérica es técnicamente la capacidad que permite al Usuario Titular cambiar de Prestador de servicios portables conservando su número dentro de la misma Área Local, y de conformidad con las disposición del Plan Fundamental de Numeración Nacional.

De esta manera, los usuarios del Servicio de Comunicaciones Móviles tienen la posibilidad de cambiar de compañía prestadora cuando así lo deseen, sin perder su número de línea en la migración.

Portaciones totales

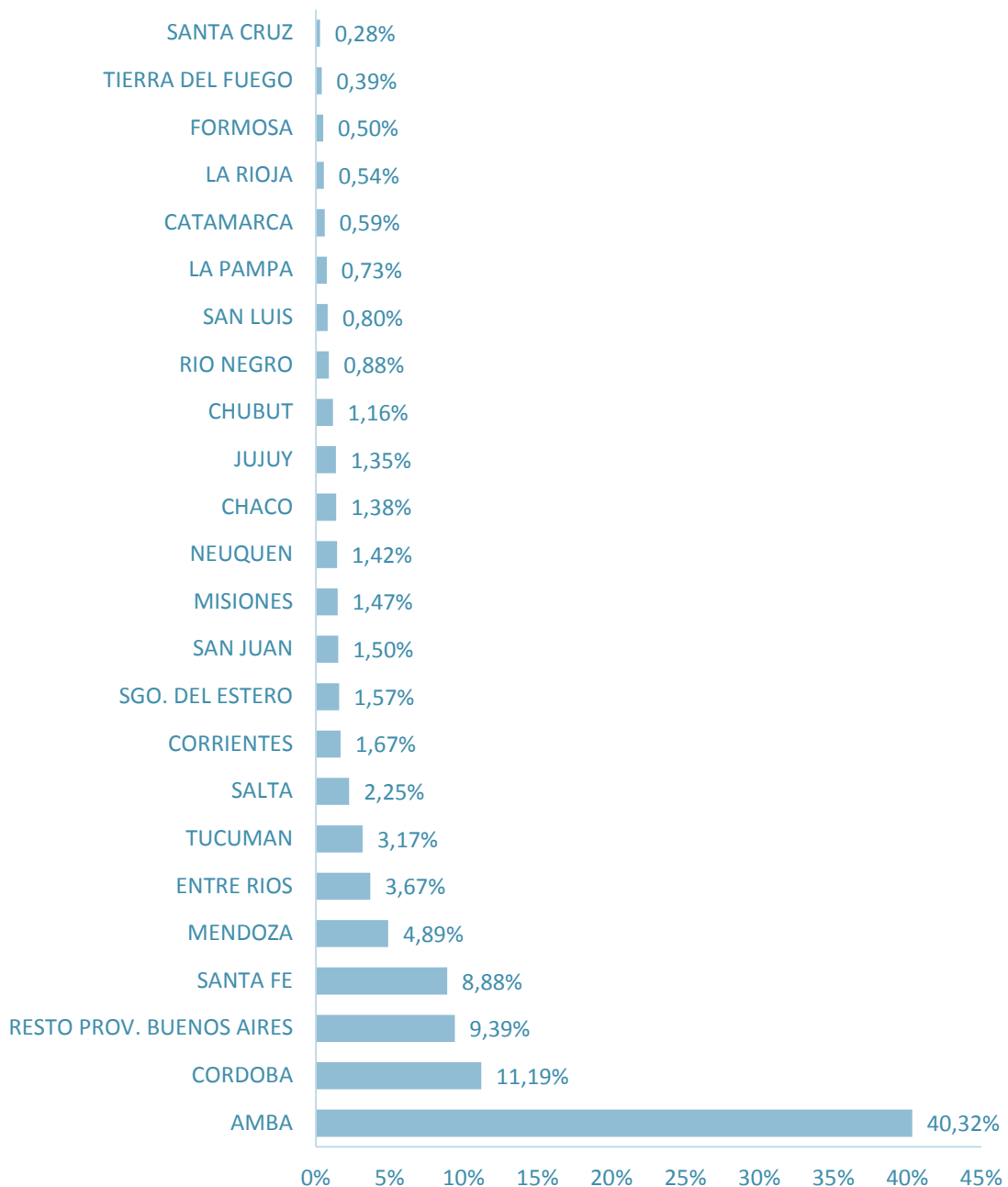


COMPARACIÓN MENSUAL DE PORTACIONES 2013 - 2016

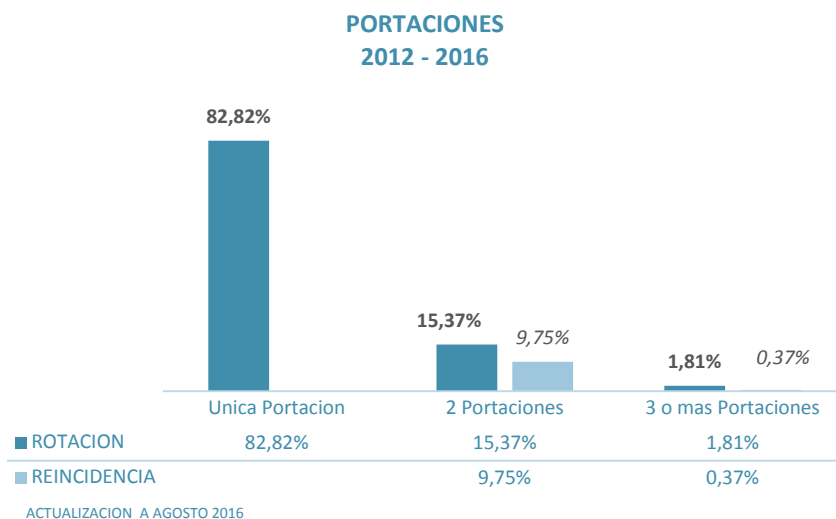


AÑO 2012			AÑO 2013			AÑO 2014			AÑO 2015			AÑO 2016		
Mes	Portaciones	Acumulado	Mes	Portaciones	Acumulado	Mes	Portaciones	Acumulado	Mes	Portaciones	Acumulado	Mes	Portaciones	Acumulado
			ene-13	27.555	294.769	ene-14	30.223	638.478	ene-15	84.687	1.495.663	ene-16	102.891	2.804.973
			feb-13	20.329	315.098	feb-14	33.185	671.663	feb-15	73.881	1.569.544	feb-16	107.273	2.912.246
mar-12	153	153	mar-13	24.265	339.363	mar-14	41.372	713.035	mar-15	84.411	1.653.955	mar-16	128.411	3.040.657
abr-12	8.034	8.187	abr-13	27.522	366.885	abr-14	48.043	761.078	abr-15	103.422	1.757.377	abr-16	143.274	3.183.931
may-12	34.635	42.822	may-13	28.883	395.768	may-14	58.527	819.605	may-15	100.936	1.858.313	may-16	148.327	3.332.258
jun-12	30.824	73.646	jun-13	22.065	417.833	jun-14	74.669	894.274	jun-15	127.486	1.985.799	jun-16	154.196	3.486.454
jul-12	33.805	107.451	jul-13	27.105	444.938	jul-14	85.713	979.987	jul-15	122.893	2.108.692	jul-16		
ago-12	33.518	140.969	ago-13	28.542	473.480	ago-14	80.264	1.060.251	ago-15	106.316	2.215.008	ago-16		
sep-12	33.392	174.361	sep-13	33.683	507.163	sep-14	88.994	1.149.245	sep-15	124.779	2.339.787	sep-16		
oct-12	35.617	209.978	oct-13	34.563	541.726	oct-14	97.254	1.246.499	oct-15	128.001	2.467.788	oct-16		
nov-12	30.439	240.417	nov-13	33.236	574.962	nov-14	74.132	1.320.631	nov-15	117.154	2.584.942	nov-16		
dic-12	26.797	267.214	dic-13	33.293	608.255	dic-14	90.345	1.410.976	dic-15	117.140	2.702.082	dic-16		

PARTICIPACIÓN DE PORTACIONES POR PROVINCIA JUNIO 2016



PORTACIONES POR LÍNEA JUNIO 2016

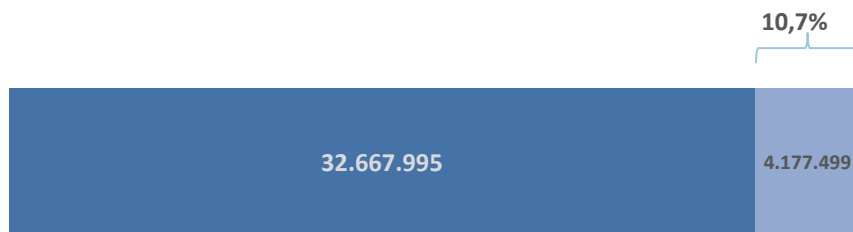


No Reincidentes: Líneas que portaron una o varias veces. Nunca volvieron al prestador original.

Reincidentes: Líneas que portaron al menos dos veces , cuya última portación fue volver al prestador de donde migraron originalmente.

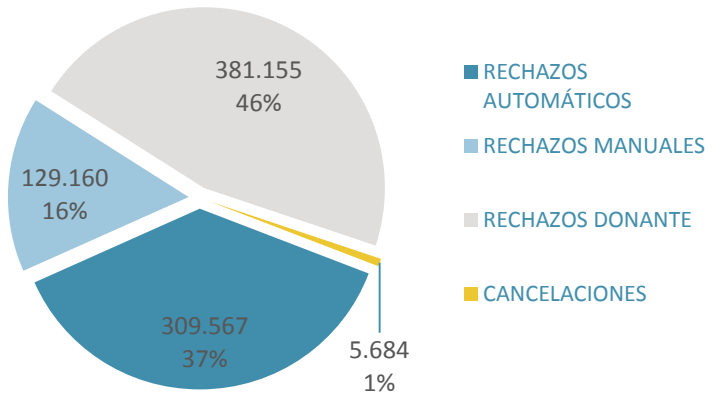
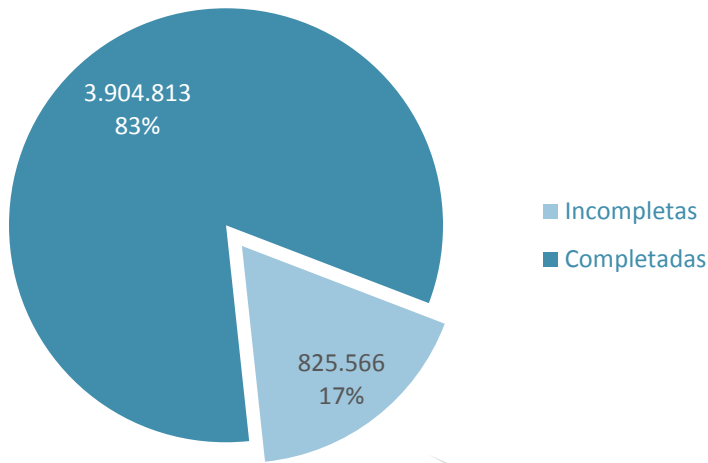
RELACIÓN PORTABILIDAD – POBLACIÓN ACTIVA

Relación Portabilidad - Población Activa

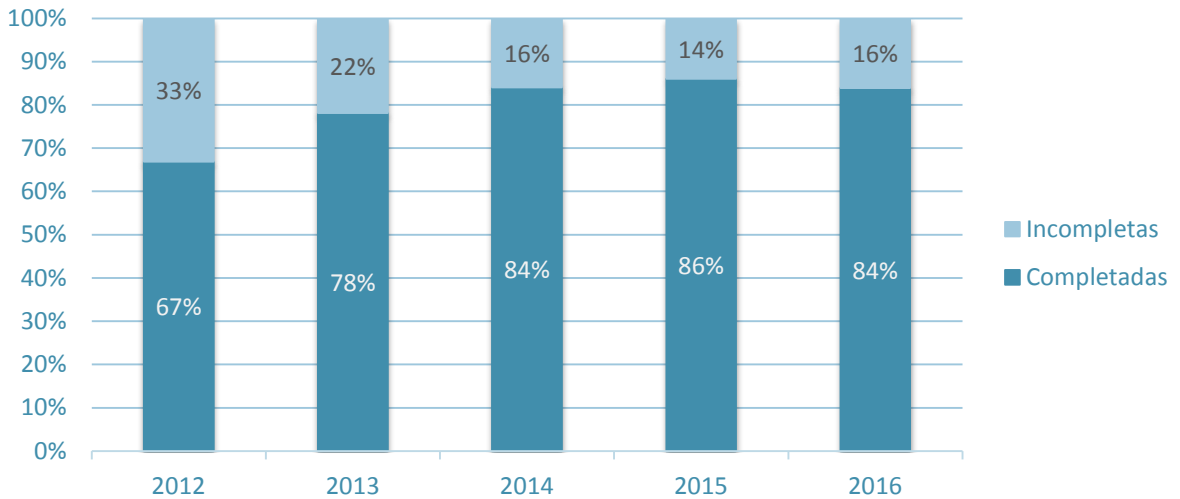


	oct-16
■ Poblacion Activa	32.667.995
■ Portaciones completadas	4.177.499

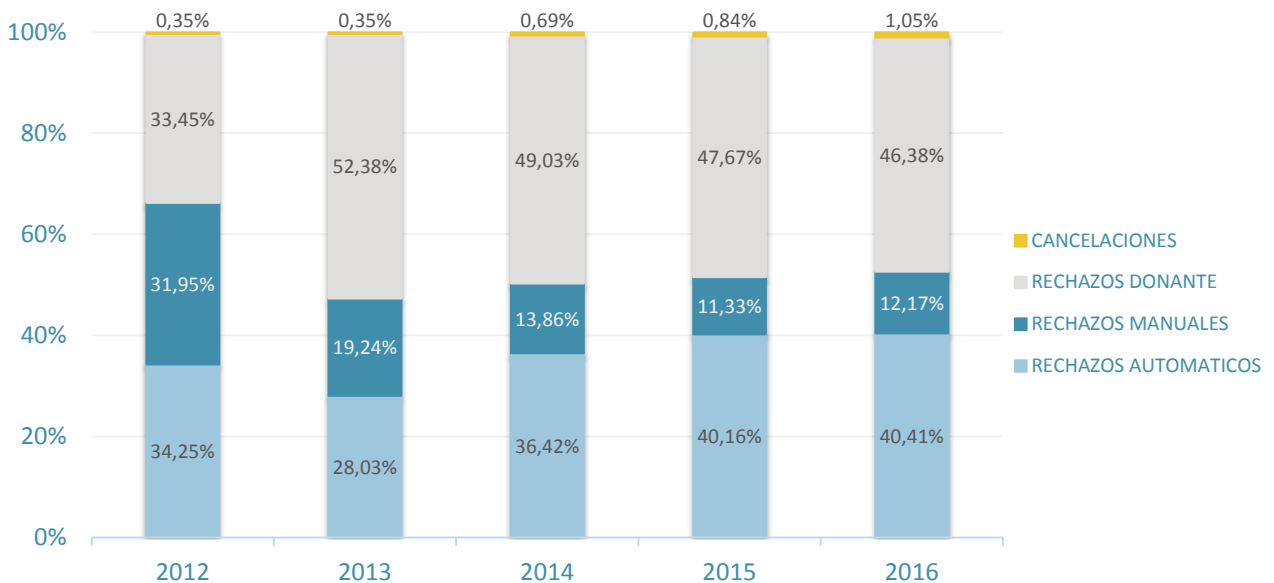
SOLICITUDES DE PORTACION – ESTADO ACTUAL



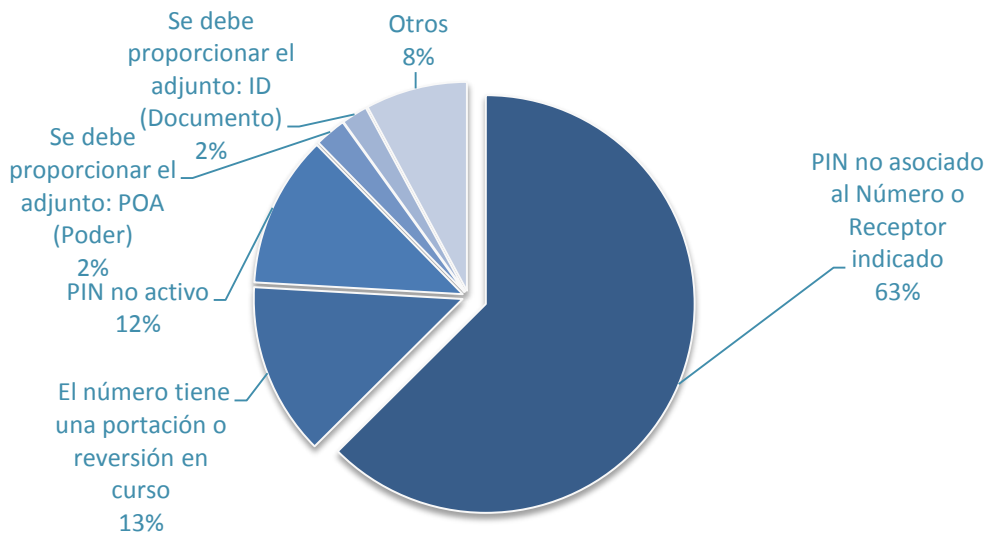
SOLICITUDES DE PORTACION – EVOLUCION DEL RESULTADO



SOLICITUDES DE PORTACION – EVOLUCION POR TIPO DE RECHAZO



PORTACIONES INCOMPLETAS – RECHAZOS AUTOMATICOS - MOTIVOS



PORTACIONES INCOMPLETAS – RECHAZOS MANUALES - MOTIVOS

