



04

DESPLIEGUE

4G

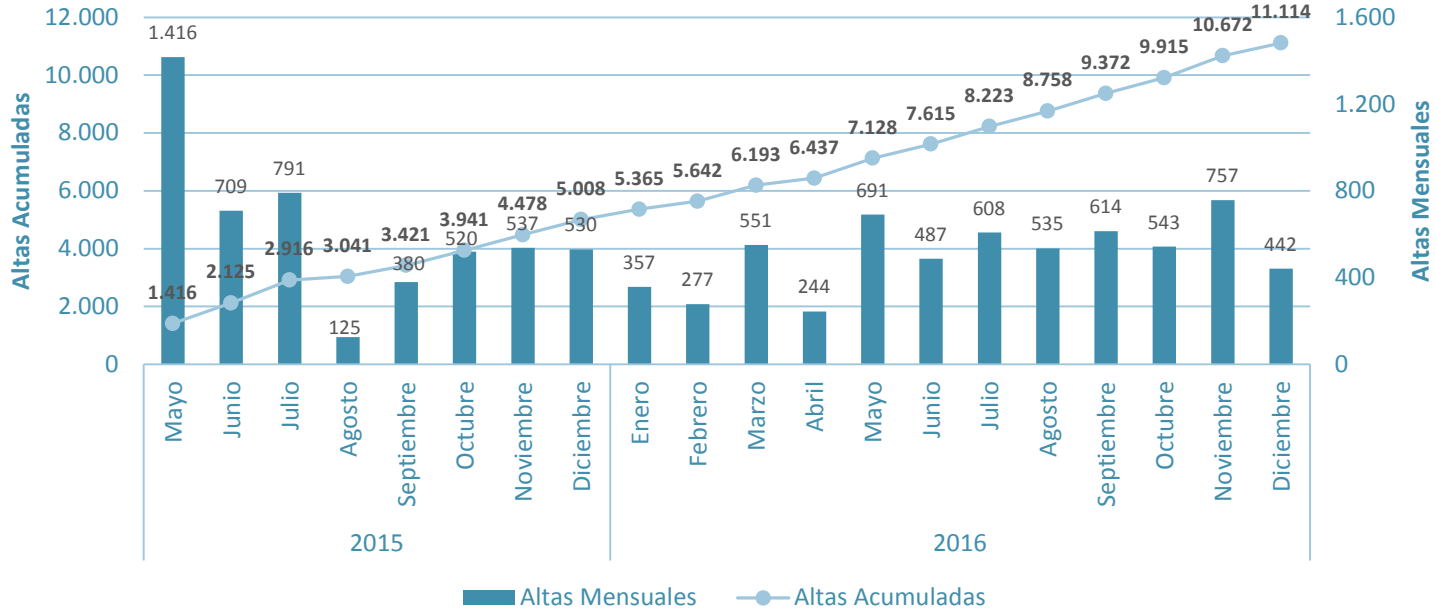
VARIABLE INDICADOR	FUENTE / DETALLE
Datos demográficos Viviendas / Habitantes y de superficie	INDEC: Censo 2010 Serie B N° 2 Tomo 1 (Acceso web: http://www.censo2010.indec.gov.ar/cuadrosDefinitivos/Total_pais/V1- Total_pais.xls).
Resto de la Información (Líneas, Accesos, Cobertura, etc.)	Resolución CNC N° 2220/2012
Despliegue 4G	Resolución CNC N° 1494/2015
AMBA	Área Metropolitana Buenos Aires, para los casos de telefonía fija, dada la metodología de asignación de numeración, las líneas en servicio para CABA son estimadas. Para el análisis de la portabilidad numérica se debe utilizar el AMBA en vez de CABA, dada la metodología de asignación de numeración.

DISTRIBUCION RADIOBASES 4G

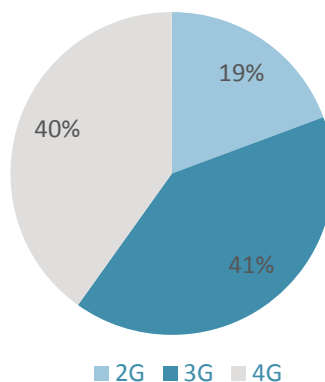
En el año 2014 se llamó a Concurso Público para la adjudicación de frecuencias destinadas a la prestación de los Servicios de Comunicaciones Personales (PCS), del Servicio de Radiocomunicaciones Móvil Celular (SRMC) y del Servicio de Comunicaciones Móviles Avanzadas (SCMA); aprobándose el correspondiente Pliego de Bases y Condiciones del Concurso, cuyo Anexo III contempla las obligaciones de los adjudicatarios con relación a la cobertura de servicio dentro de áreas y plazos determinados en diferentes etapas.

Consecuentemente, y a efectos de constatar el cumplimiento de tales obligaciones, se dictó la Resolución CNC N° 1494/2015, que obliga a las licenciatarias a presentar mensualmente la información vinculada al despliegue de infraestructura para la prestación de los SCMA, con carácter de Declaración Jurada y a través de la Plataforma de Servicios Web de este Organismo. De esta manera, el Ente de Control puede determinar la observancia de las exigencias de cobertura inherentes a las adjudicatarias de las bandas de frecuencias subastadas.

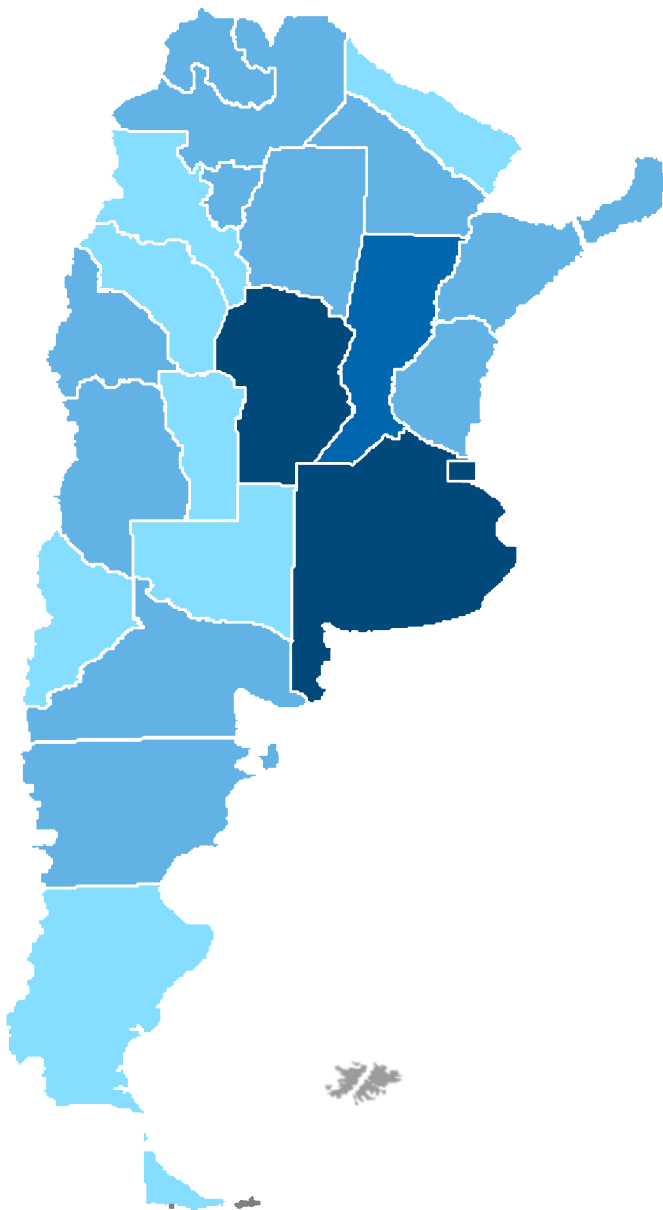
Evolución de Radiobases 4G País



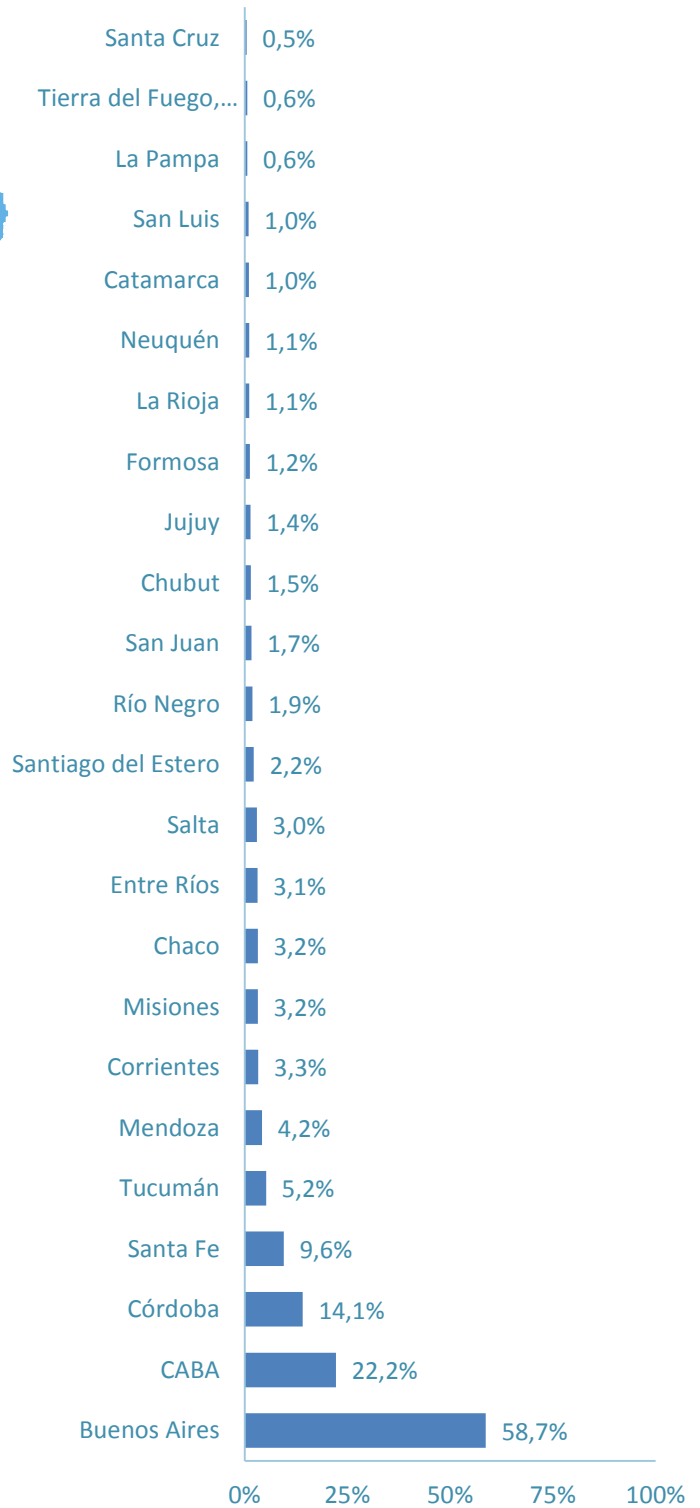
Composición Radiobases a nivel nacional Diciembre - 2016



DISTRIBUCION RADIOBASES 4G*

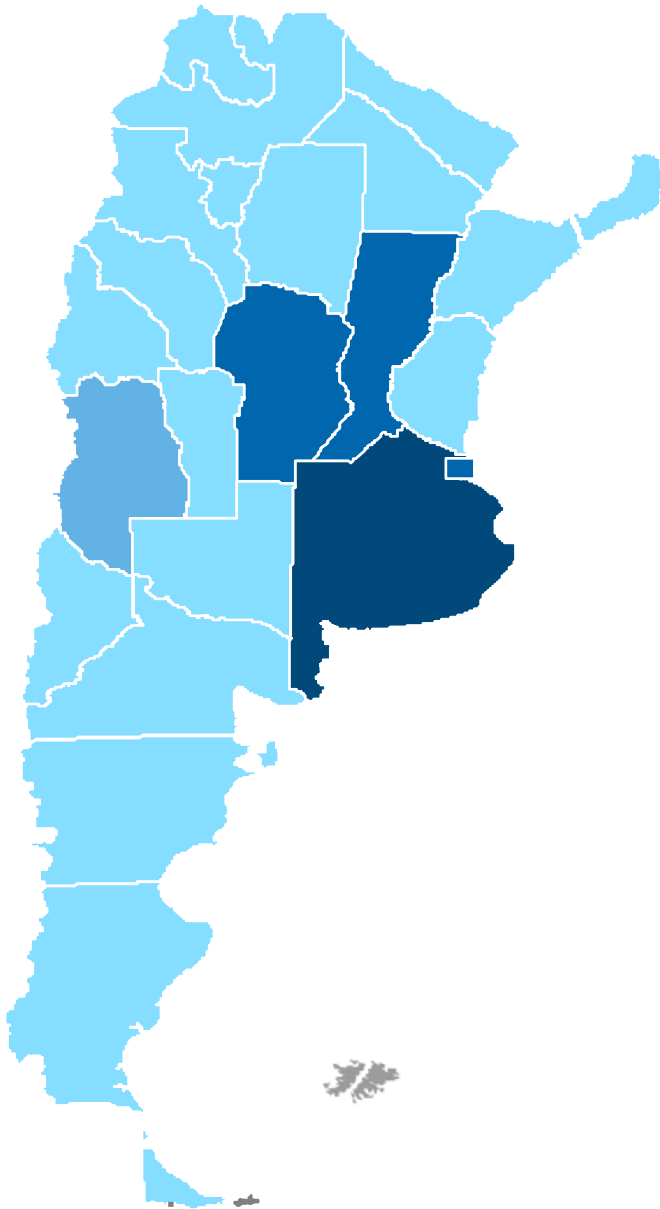


- PROVINCIAS CON MÁS DE 1.000 RADIOBASES
- PROVINCIAS ENTRE 500 Y 1.000 RADIOBASES
- PROVINCIAS ENTRE 100 Y 500 RADIOBASES
- PROVINCIAS POR DEBAJO DE 100 RADIOBASES

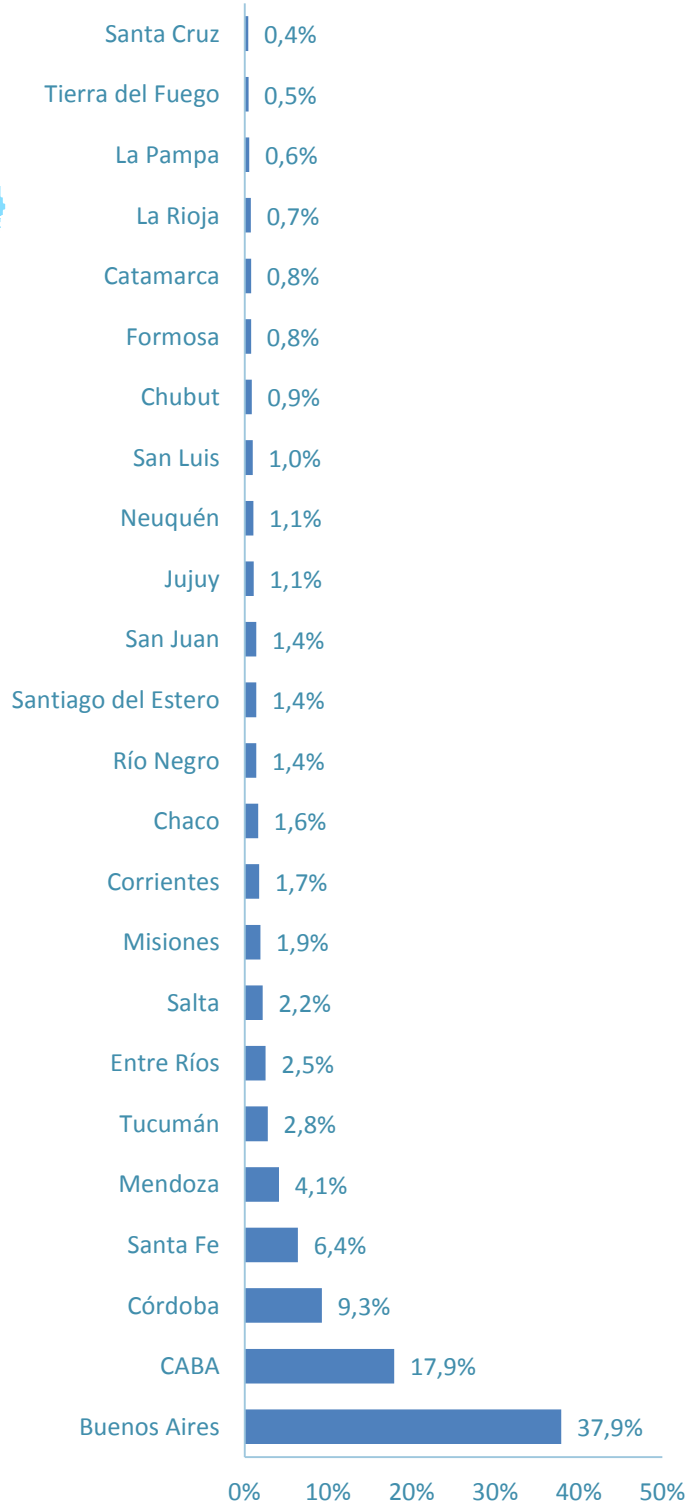


* La distribución de un prestador se encuentra estimada con base Junio 2016

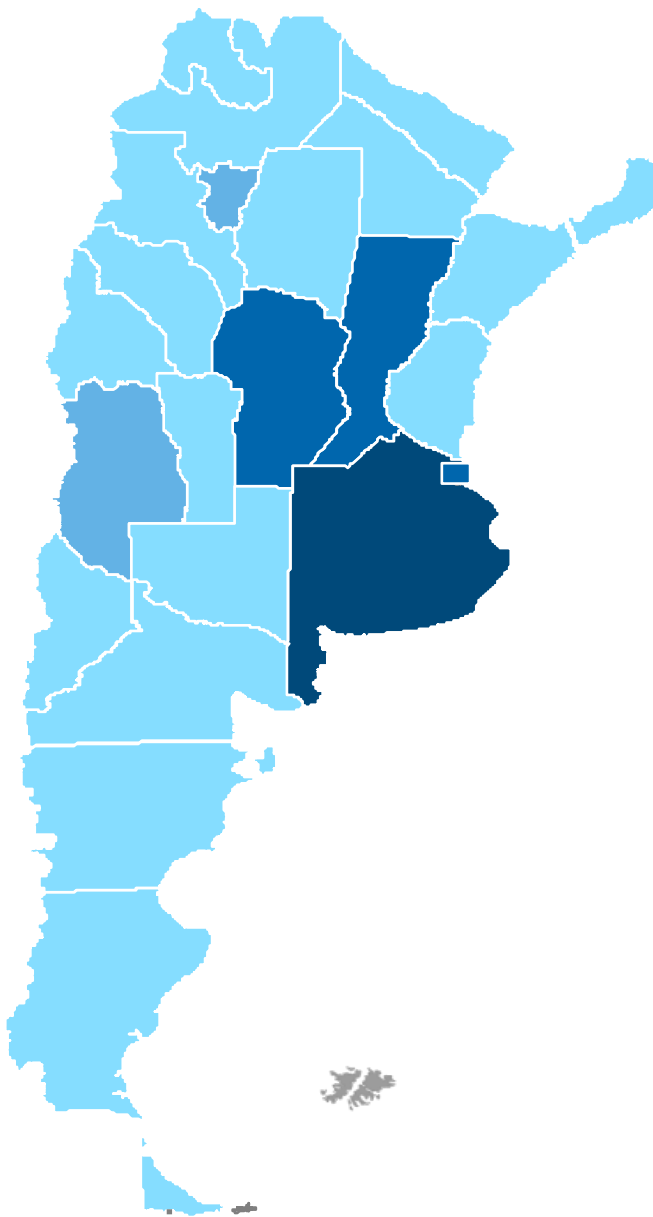
DISTRIBUCION RADIOBASES 3G



- PROVINCIAS CON MÁS DE 1.000 RADIOBASES
- PROVINCIAS ENTRE 500 Y 1.000 RADIOBASES
- PROVINCIAS ENTRE 100 Y 500 RADIOBASES
- PROVINCIAS POR DEBAJO DE 100 RADIOBASES



DISTRIBUCION RADIOBASES 2G



- PROVINCIAS CON MÁS DE 2.000 RADIOBASES
- PROVINCIAS ENTRE 1.000 Y 2.000 RADIOBASES
- PROVINCIAS ENTRE 500 Y 1.000 RADIOBASES
- PROVINCIAS POR DEBAJO DE 500 RADIOBASES

