



03

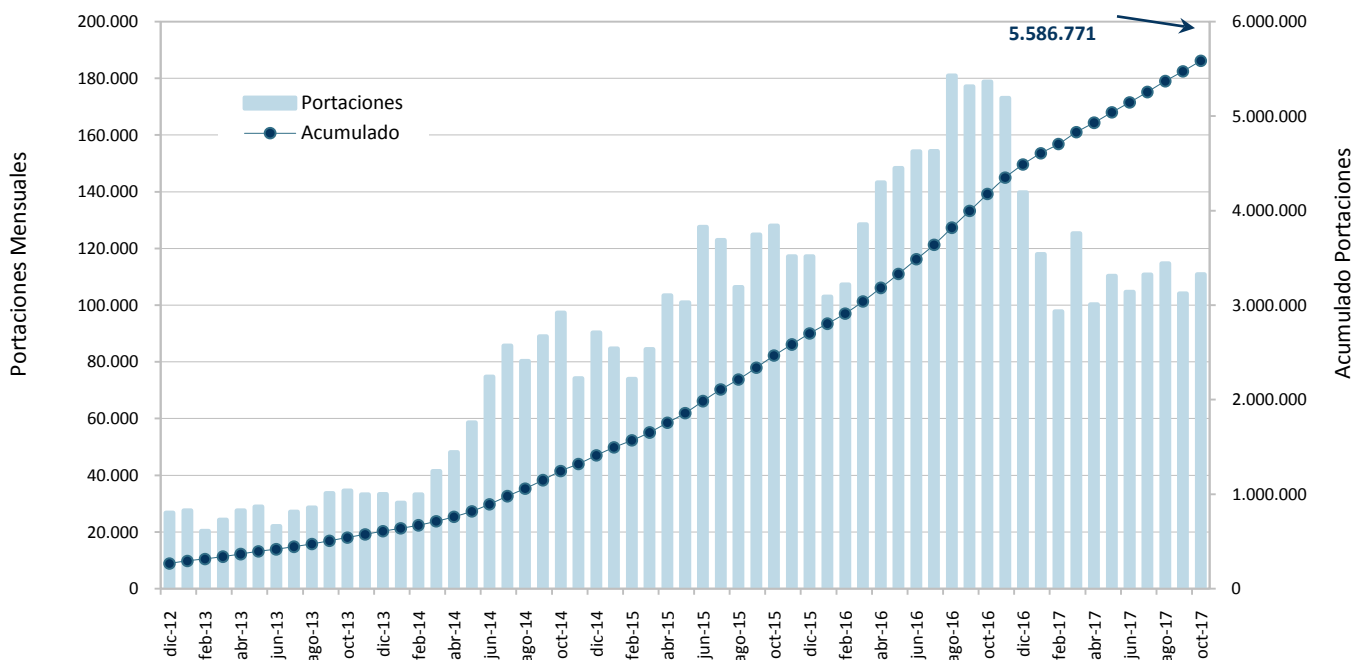
PORTABILIDAD

PORTABILIDAD NUMÉRICA: EVOLUCIÓN (Marzo de 2012 – Octubre de 2017)

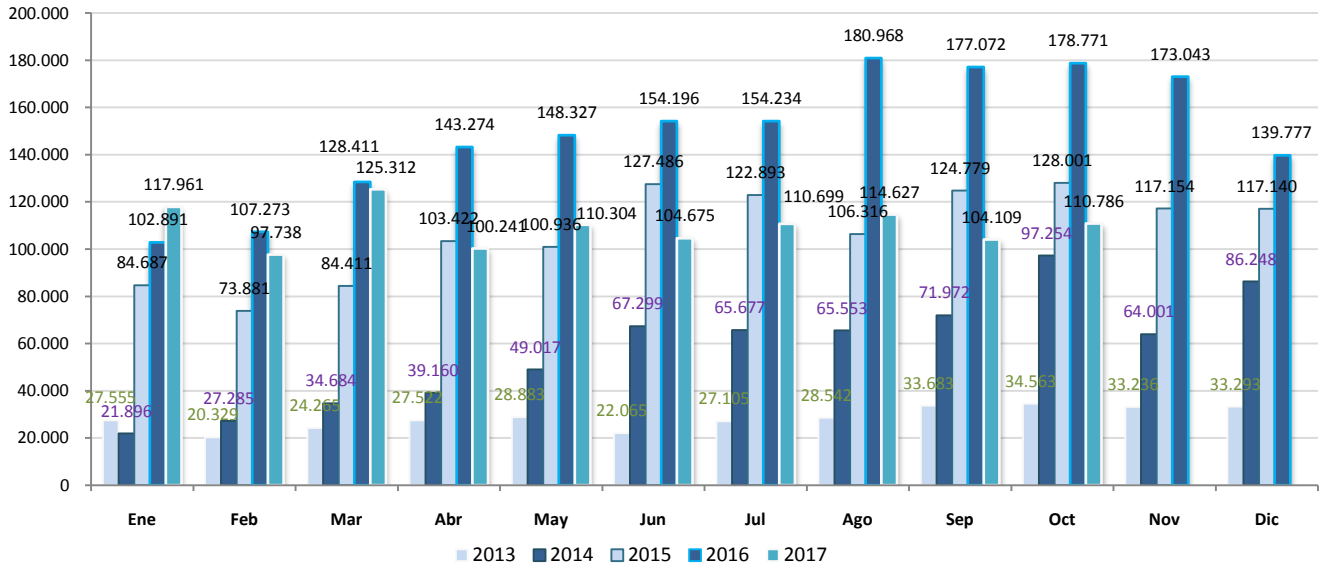
La Portabilidad Numérica es técnicamente la capacidad que permite al Usuario Titular cambiar de Prestador de servicios portables, conservando su número, dentro de la misma Área Local, de conformidad con las disposiciones del Plan Fundamental de Numeración Nacional.

De esta manera, se permite a los usuarios del servicio de telefonía móvil cambiar de compañía prestadora cuando así lo deseen, sin perder su número de línea en la migración.

PORTACIONES TOTALES

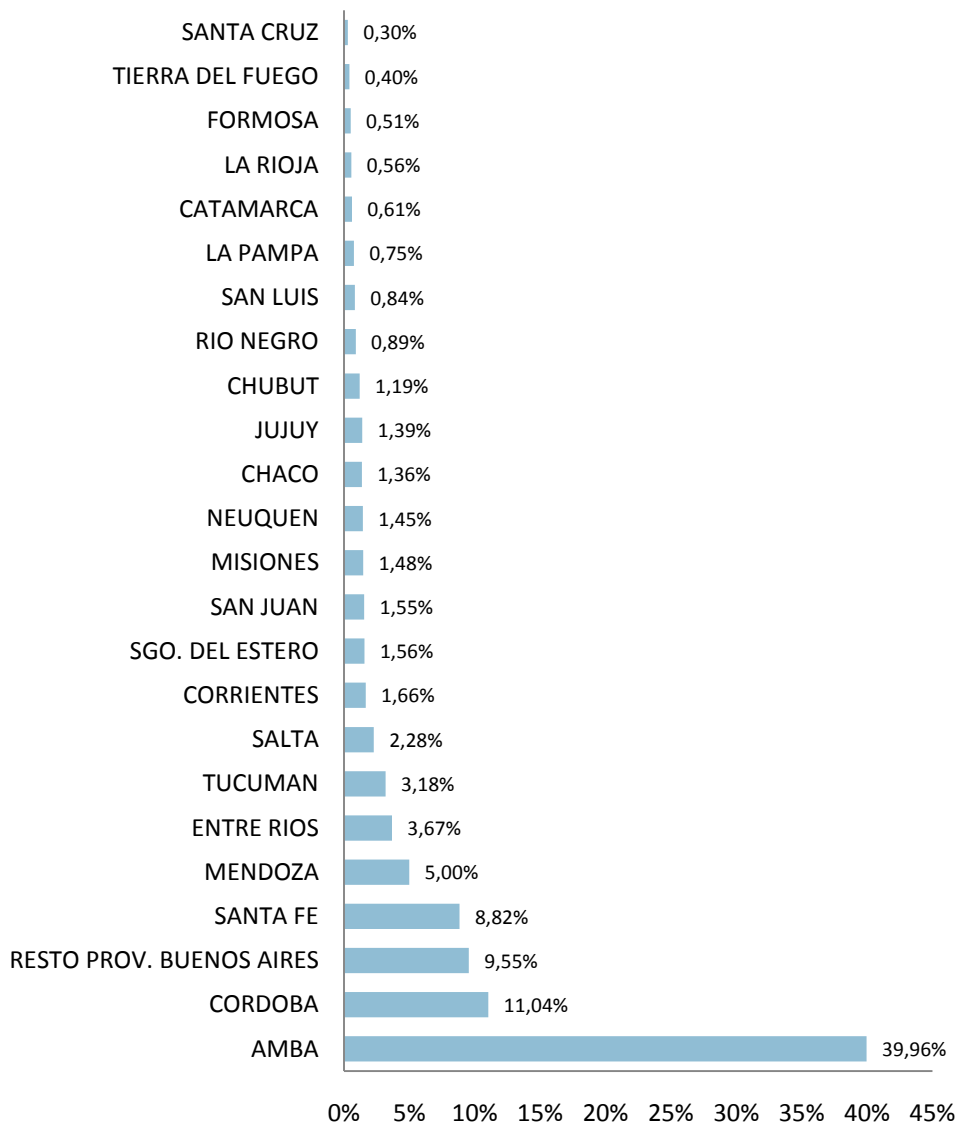


COMPARACIÓN MENSUAL DE PORTACIONES 2013 - 2017

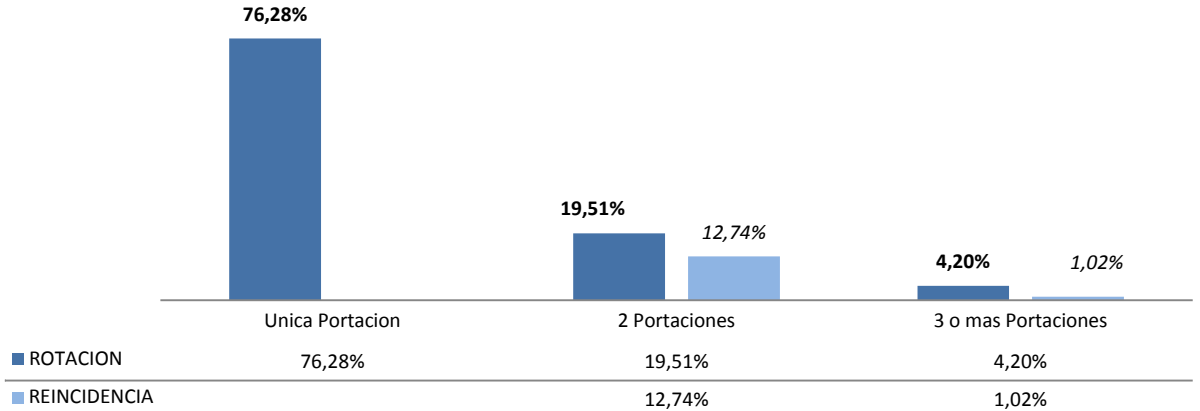


AÑO 2013			AÑO 2014			AÑO 2015			AÑO 2016			AÑO 2017		
Mes	Portaciones	Acumulado	Mes	Portaciones	Acumulado	Mes	Portaciones	Acumulado	Mes	Portaciones	Acumulado	Mes	Portaciones	Acumulado
ene-13	27.555	294.769	ene-14	30.223	638.478	ene-15	84.687	1.495.663	ene-16	102.891	2.804.973	ene-17	117.961	4.608.280
feb-13	20.329	315.098	feb-14	33.185	671.663	feb-15	73.881	1.569.544	feb-16	107.273	2.912.246	feb-17	97.738	4.706.018
mar-13	24.265	339.363	mar-14	41.372	713.035	mar-15	84.411	1.653.955	mar-16	128.411	3.040.657	mar-17	125.312	4.831.330
abr-13	27.522	366.885	abr-14	48.043	761.078	abr-15	103.422	1.757.377	abr-16	143.274	3.183.931	abr-17	100.241	4.931.571
may-13	28.883	395.768	may-14	58.527	819.605	may-15	100.936	1.858.313	may-16	148.327	3.332.258	may-17	110.304	5.041.875
jun-13	22.065	417.833	jun-14	74.669	894.274	jun-15	127.486	1.985.799	jun-16	154.196	3.486.454	jun-17	104.675	5.146.550
jul-13	27.105	444.938	jul-14	85.713	979.987	jul-15	122.893	2.108.692	jul-16	154.234	3.640.688	jul-17	110.699	5.257.249
ago-13	28.542	473.480	ago-14	80.264	1.060.251	ago-15	106.316	2.215.008	ago-16	180.968	3.821.656	ago-17	114.627	5.371.876
sep-13	33.683	507.163	sep-14	88.994	1.149.245	sep-15	124.779	2.339.787	sep-16	177.072	3.998.728	sep-17	104.109	5.475.985
oct-13	34.563	541.726	oct-14	97.254	1.246.499	oct-15	128.001	2.467.788	oct-16	178.771	4.177.499	oct-17	110.786	5.586.771
nov-13	33.236	574.962	nov-14	74.132	1.320.631	nov-15	117.154	2.584.942	nov-16	173.043	4.350.542			
dic-13	33.293	608.255	dic-14	90.345	1.410.976	dic-15	117.140	2.702.082	dic-16	139.777	4.490.319			

PARTICIPACIÓN DE PORTACIONES POR PROVINCIA OCTUBRE 2017



PORTACIONES POR LÍNEA OCTUBRE 2017



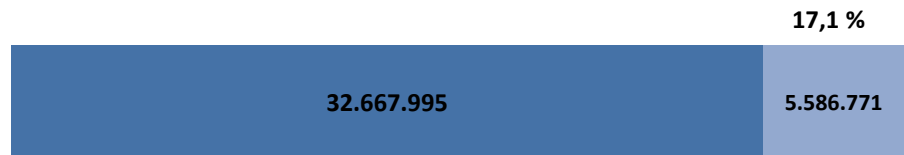
ACTUALIZACION A SEPTIEMBRE 2017

No Reincidentes: Líneas que portaron una o mas veces, pero que no volvieron al prestador de donde migraron originalmente.

Reincidentes: Líneas que portaron al menos dos veces , cuya última portación fue volver al prestador de donde migraron originalmente.

RELACIÓN PORTABILIDAD – POBLACIÓN ACTIVA

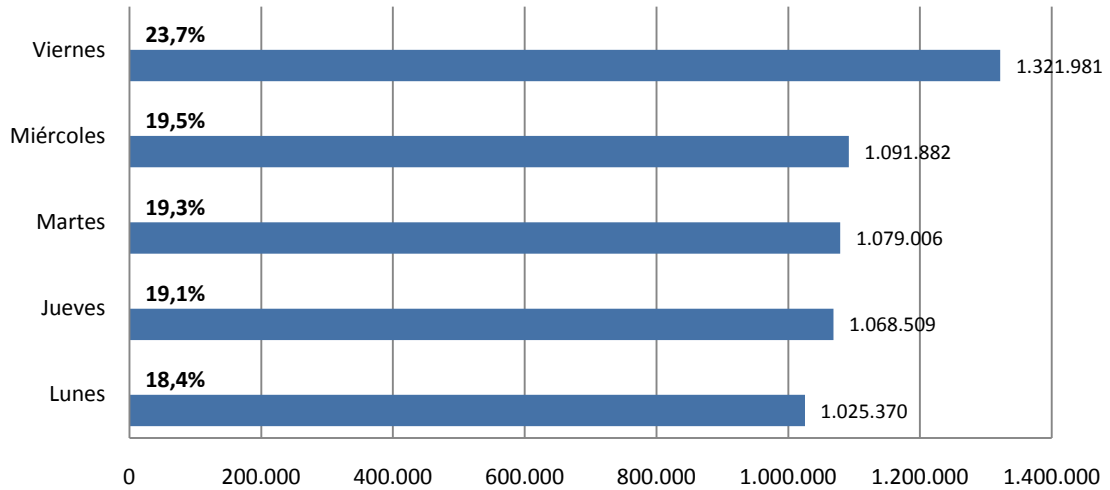
Relación Portabilidad - Población Activa



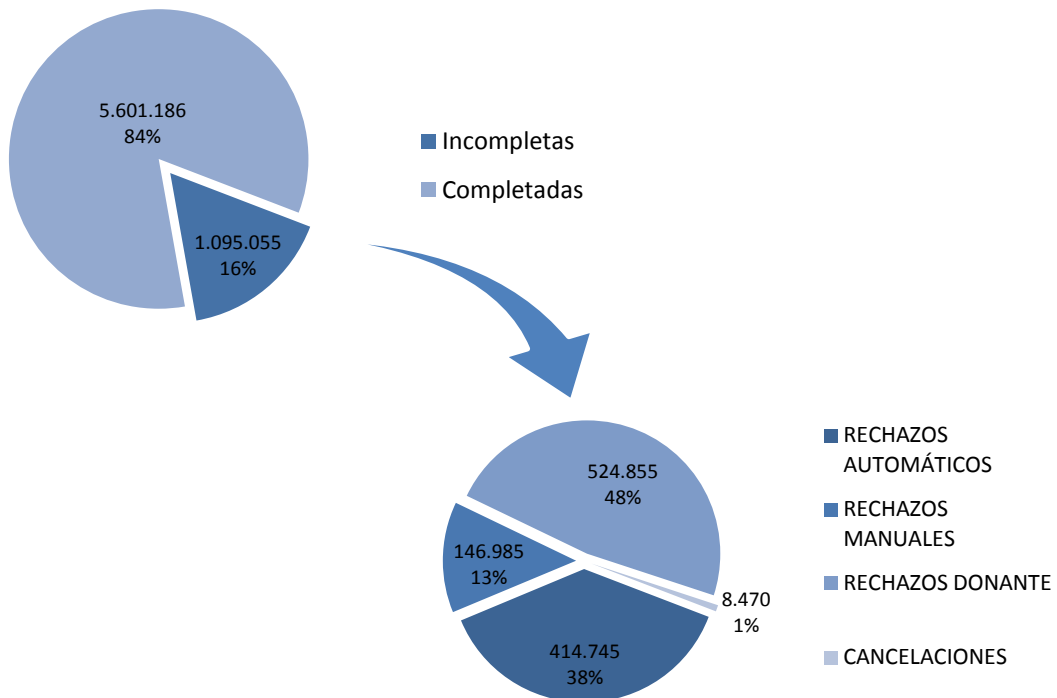
	oct-17
■ Poblacion Activa	32.667.995
■ Port In Acumulado	5.586.771

Nota: El dato de **Población Activa** esta compuesto por los sujetos con edades comprendidos en el rango entre los 10 y los 69 años. Representa aproximadamente el 76% de la poblacion total.

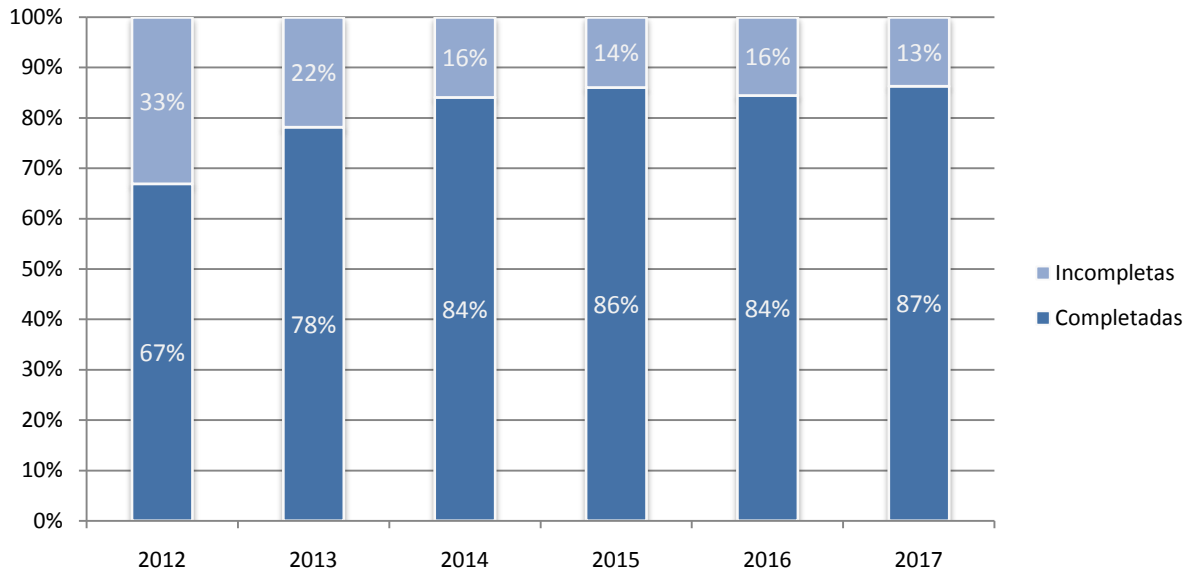
PORTACIONES ACUMULADAS DESDE INICIO PORTABILIDAD - DESGLOSE SEMANAL -



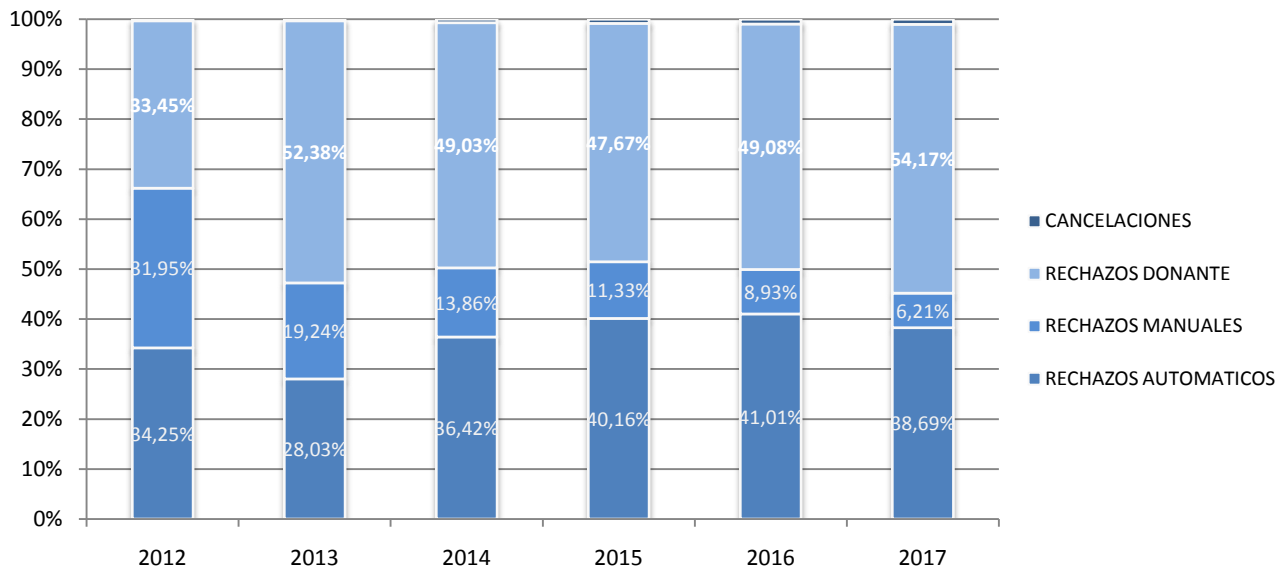
SOLICITUDES DE PORTACION – ESTADO ACTUAL



SOLICITUDES DE PORTACION – EVOLUCION DEL RESULTADO



SOLICITUDES DE PORTACION – EVOLUCION POR TIPO DE RECHAZO



PORTACIONES INCOMPLETAS – RECHAZOS DONANTE - MOTIVOS

