



07
PORTABILIDAD



El conjunto de aclaraciones detalladas a continuación, se relacionan con todos o algunos aspectos y/o variables del presente informe, según el caso.

VARIABLE INDICADOR	FUENTE / DETALLE
Información específica de los Servicios de Telecomunicaciones: Líneas, Accesos, Cobertura, etc.	Resolución CNC N° 2220/2012 y modificatorias Plataforma de Servicios Web ENACOM.
Información específica de los Servicios de TV por Suscripción	Registro administrativo ex AFSCA.
ARPU	Average Revenue Per User / ingreso promedio por Acceso.
Accesos	Infraestructura que permite la conexión directa del cliente/abonado a la red del prestador, a través de cualquier medio alámbrico o inalámbrico (par de cobre, óptico, radioeléctrico, etc.). En el presente informe, se utiliza Accesos para identificar "Líneas en servicio" cuando se exponen los datos sobre los servicios de Telefonía Fija o Comunicaciones Móviles .
	Los Accesos a Internet Fija por Velocidad no reflejan la cantidad total de accesos a internet, toda vez que las categorías consideradas no representan la totalidad de la oferta comercial disponible en el mercado.
AMBA	Área Múltiple Buenos Aires identificada con el prefijo de numeración indicativo 11. Compuesta por la Ciudad Autónoma de Buenos Aires y 170 localidades pertenecientes a 22 partidos del conurbano bonaerense (Almirante Brown, Avellaneda, Berazategui, Esteban Echeverría, Ezeiza, Florencio Varela, San Martín, Hurlingham, Ituzaingó, La Matanza, Lanús, Lomas de Zamora, Malvinas Argentinas, Moreno, Morón, Quilmes, San Fernando, San Isidro, San Miguel, Tigre, Tres de Febrero y Vicente López)
	Para el servicio de Telefonía Fija , dada la metodología de asignación de numeración y la composición del AMBA, las líneas en servicio atribuidas a CABA y la Provincia de Buenos Aires, surgen de una desagregación estimada por este Organismo.
	Para el análisis de la portabilidad numérica, y por la misma metodología de asignación de numeración, no puede desagregarse la región CABA del AMBA.
Ingresos	Los ingresos informados por cada prestador son los declarados exclusivamente por la prestación de servicio, netos de impuestos, para el servicio de Telefonía Fija , sin incluir ingresos por la prestación de servicios de larga distancia.
Aclaraciones	Fuente de la información: REGISTRO ADMINISTRATIVO. Los datos empleados surgen de la información ingresada por las prestatarias en sus Declaraciones Juradas en cumplimiento de la Resolución CNC N° 2220/2012, por lo que pueden no reflejar el universo de empresas que se encuentran brindando servicios. A su vez, los datos pueden variar respecto de informes anteriores en virtud de presentaciones rectificatorias.
	En el caso de telefonía fija, existen datos estimados de los prestadores para los indicadores que componen las series.
	Los datos de población utilizados son mensuales. Los mismos son estimación propia formulada en base a recomendaciones del INDEC y a partir de las proyecciones de población elaborada por dicho Organismo en base a datos del Censo 2010.
	En algunos casos particulares, los indicadores relativos a ingresos están compuestos por datos estimados.
	La Resolución CNC N° 2220/2012 impone la obligación a los prestadores de servicios de telecomunicaciones de brindar información estadística específica. A partir del año 2013 esa obligación debe ser cumplimentada exclusivamente a través de la Plataforma de Servicios Web. En consecuencia, se implementaron mejoras en cuanto a la recolección de datos, fue reemplazada la arquitectura de información relevada, su fuente, la metodología de medición y registro. En efecto, algunos valores y/o series pueden variar en el tiempo en virtud de los cambios introducidos en las fuentes de recaudación de datos utilizadas y su registro administrativo.

TODOS LOS DATOS Y RESULTADOS DEL PRESENTE INFORME SON PROVISORIOS Y PUEDEN SUFRIR MODIFICACIONES

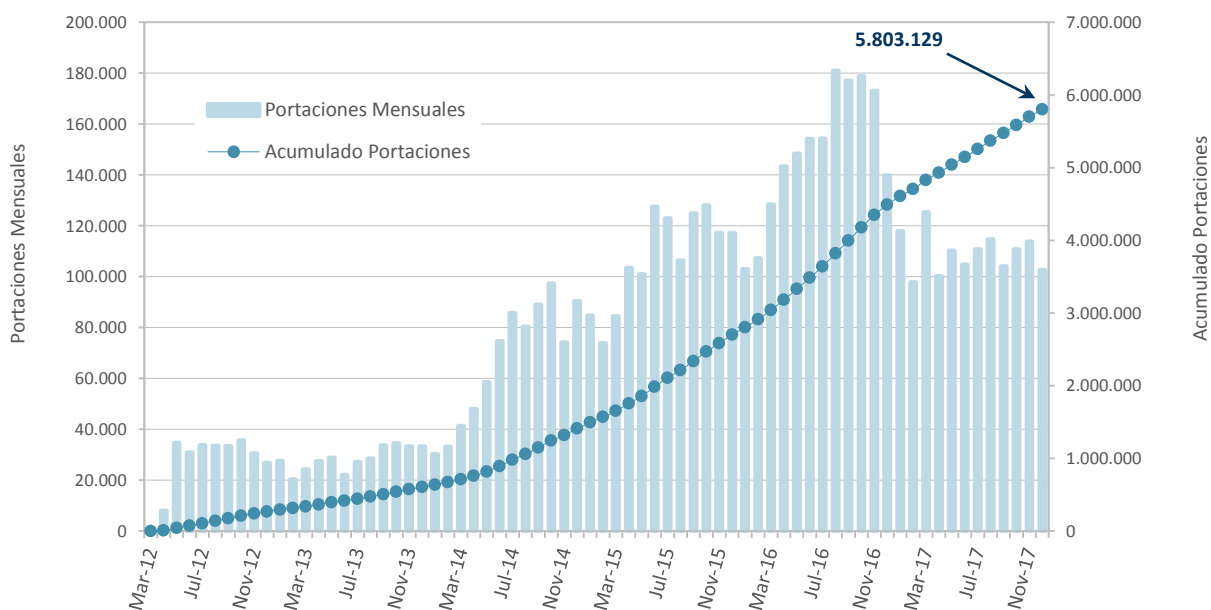
VARIABLE INDICADOR	FUENTE / DETALLE
Servicio de Televisión por Suscripción	Este servicio se compone del Servicio de TV por Suscripción Satelital y el Servicio de TV por Suscripción por Vínculo Físico o Radioeléctrico (VFR).
Planes y Precios	La información utilizada es la presentada esencialmente mediante Resolución CNC Nº 493/2014 a través de la Plataforma de Servicios Web. La misma no necesariamente coincide con la oferta comercial de planes vigente.
	Para la elaboración de este apartado se han analizado los servicios de Comunicaciones Móviles (Pospago-Mixto, Prepago); Servicio Radioeléctrico de Concentración de Enlaces (Pospago-Mixto, Prepago); y Acceso a Internet Fija (Velocidad, Tecnología).
	Para la realización de los cálculos de todos los servicios ha sido considerado como universo de planes, aquellos que pertenecen al Segmento Individuos (incluyendo Residenciales), a partir de una selección de los más representativos (excluyendo planes Empresas, Hipoacúsicos, etc.) determinada sobre la información aportada por los principales prestadores. En todos los casos se han utilizado promedios simples incluyendo impuestos. IMPORTANTE: A partir del tercer trimestre de 2017, y homogeneizando criterios de elaboración, se incorporan los impuestos a los precios de todos los servicios a los fines de reflejar el precio medio anual aproximado que abonarían los clientes Individuos Masivos/ Residenciales. Para el cálculo de la variación entre períodos, se ha tomado como constante el año 2016, incorporando modificaciones correspondientes al tercer trimestre de 2017. Los valores obtenidos arrojan el acumulado al mes de septiembre de 2017.
Hogares	A partir del año 2017 se efectuó una modificación en la variable "Viviendas" en la elaboración del indicador "Tasa de Penetración" desde una perspectiva sociodemográfica, reemplazando dicha variable por "Hogares". Ello, a los fines de normalizar los datos e indicadores nacionales con los distintos estándares y resultados internacionales, de conformidad con las Definiciones de los Indicadores Mundiales de las Telecomunicaciones/TIC de la Unión Internacional de Telecomunicaciones (UIT), y los apartados sobre ACCESO A LAS TIC DE LOS HOGARES.
Cambio Metodología Indicadores sobre Penetración de Servicios en Hogares	Se ha procedido a un cambio metodológico en la formulación de los indicadores de penetración en hogares de los distintos servicios. Anteriormente, se consideraba únicamente la información oficial publicada por el INDEC, donde el citado Instituto realiza proyecciones anuales de la población a partir del Censo 2010, mientras que los hogares, a nivel nacional y su distribución en las provincias, se mantienen sin variaciones proyectadas desde el mismo censo. Por lo tanto, mientras que la penetración sobre población se realizaba sobre datos actualizados en base a estimaciones del organismo estadístico, la penetración sobre hogares mostraba una tendencia distinta por mantener los valores de hogares constantes al año 2010. A fin de reflejar más adecuadamente la penetración sobre hogares, y que ésta se muestre consistente con el crecimiento de la población, se desarrolló una serie propia con proyecciones de hogares considerando las variaciones de la población estimadas por INDEC, así como datos recientes de hogares proporcionados por órganos estadísticos de la Provincia de Buenos Aires y del Gobierno de la Ciudad de Buenos Aires.
TODOS LOS DATOS Y RESULTADOS DEL PRESENTE INFORME SON PROVISORIOS Y PUEDEN SUFRIR MODIFICACIONES	

EVOLUCIÓN PORTABILIDAD NUMÉRICA Período Marzo 2012 - Diciembre 2017

La Portabilidad Numérica es técnicamente la capacidad que permite al Usuario Titular cambiar de Prestador de servicios portables, conservando su número, dentro de una misma Área Local, de conformidad con las disposiciones del Plan Fundamental de Numeración Nacional.

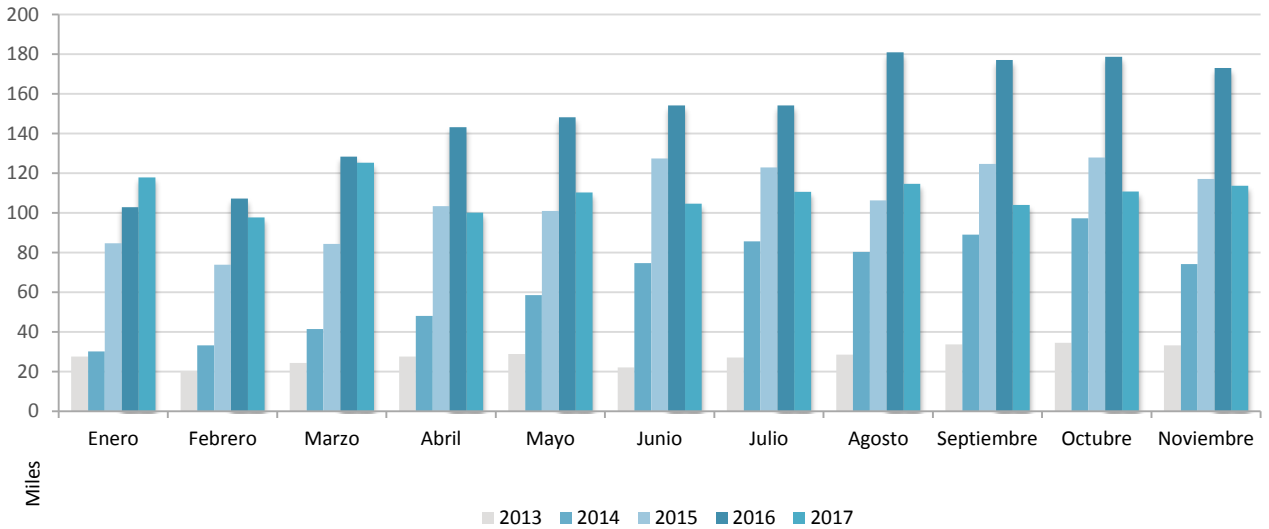
De esta manera, se permite a los usuarios del servicio de telefonía móvil cambiar de compañía prestadora cuando así lo deseen, sin perder su número de línea en la migración.

PORTACIONES TOTALES



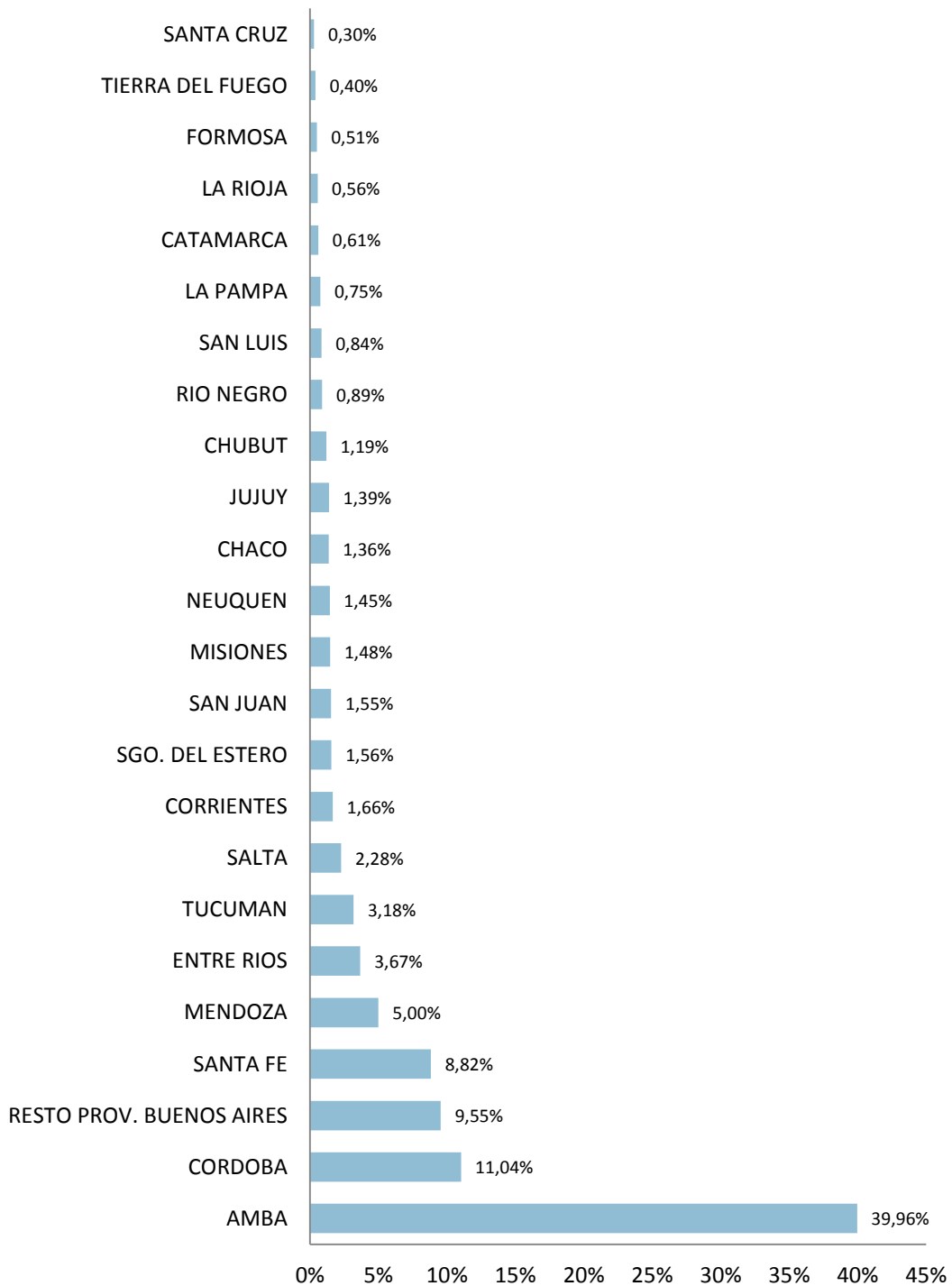
EVOLUCIÓN PORTABILIDAD NUMÉRICA Período 2013 - 2017

COMPARACIÓN MENSUAL DE PORTACIONES
2013 - 2017

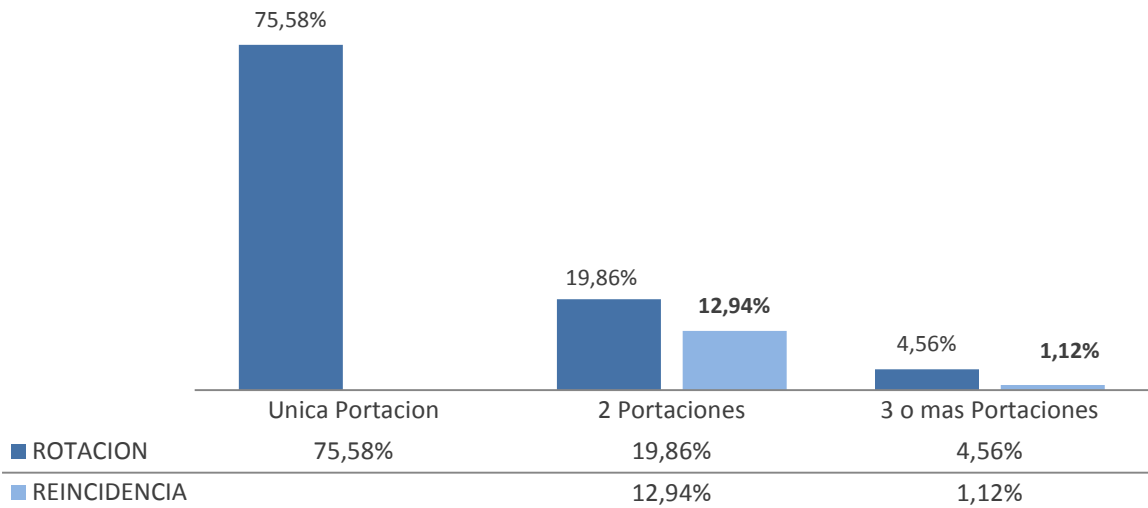


AÑO 2013			AÑO 2014			AÑO 2015			AÑO 2016			AÑO 2017		
Mes	Portaciones	Acumulado	Mes	Portaciones	Acumulado	Mes	Portaciones	Acumulado	Mes	Portaciones	Acumulado	Mes	Portaciones	Acumulado
ene-13	27.555	294.769	ene-14	30.223	638.478	ene-15	84.687	1.495.663	ene-16	102.891	2.804.973	ene-17	117.961	4.608.280
feb-13	20.329	315.098	feb-14	33.185	671.663	feb-15	73.881	1.569.544	feb-16	107.273	2.912.246	feb-17	97.738	4.706.018
mar-13	24.265	339.363	mar-14	41.372	713.035	mar-15	84.411	1.653.955	mar-16	128.411	3.040.657	mar-17	125.346	4.831.364
abr-13	27.522	366.885	abr-14	48.043	761.078	abr-15	103.422	1.757.377	abr-16	143.274	3.183.931	abr-17	100.241	4.931.571
may-13	28.883	395.768	may-14	58.527	819.605	may-15	100.936	1.858.313	may-16	148.327	3.332.258	may-17	125.312	5.041.875
jun-13	22.065	417.833	jun-14	74.669	894.274	jun-15	127.486	1.985.799	jun-16	154.196	3.486.454	jun-17	104.675	5.146.550
jul-13	27.105	444.938	jul-14	85.713	979.987	jul-15	122.893	2.108.692	jul-16	154.234	3.640.688	jul-17	110.699	5.257.249
ago-13	28.542	473.480	ago-14	80.264	1.060.251	ago-15	106.316	2.215.008	ago-16	180.968	3.821.656	ago-17	114.627	5.371.876
sep-13	33.683	507.163	sep-14	88.994	1.149.245	sep-15	124.779	2.339.787	sep-16	177.072	3.998.728	sep-17	104.109	5.475.985
oct-13	34.563	541.726	oct-14	97.254	1.246.499	oct-15	128.001	2.467.788	oct-16	178.771	4.177.499	oct-17	110.786	5.586.771
nov-13	33.236	574.962	nov-14	74.132	1.320.631	nov-15	117.154	2.584.942	nov-16	173.043	4.350.542	nov-17	113.740	5.700.511
dic-13	33.293	608.255	dic-14	90.345	1.410.976	dic-15	117.140	2.702.082	dic-16	139.777	4.490.319	dic-17	102.618	5.803.129

PARTICIPACIÓN DE PORTACIONES POR PROVINCIA



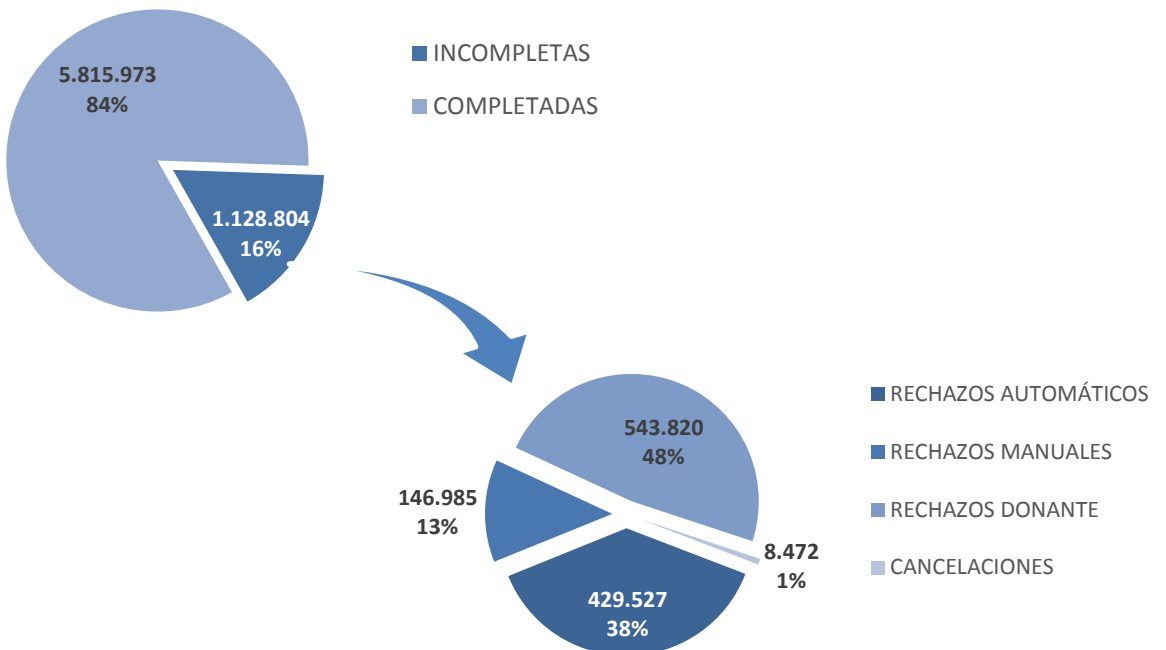
PORTACIONES POR LÍNEA



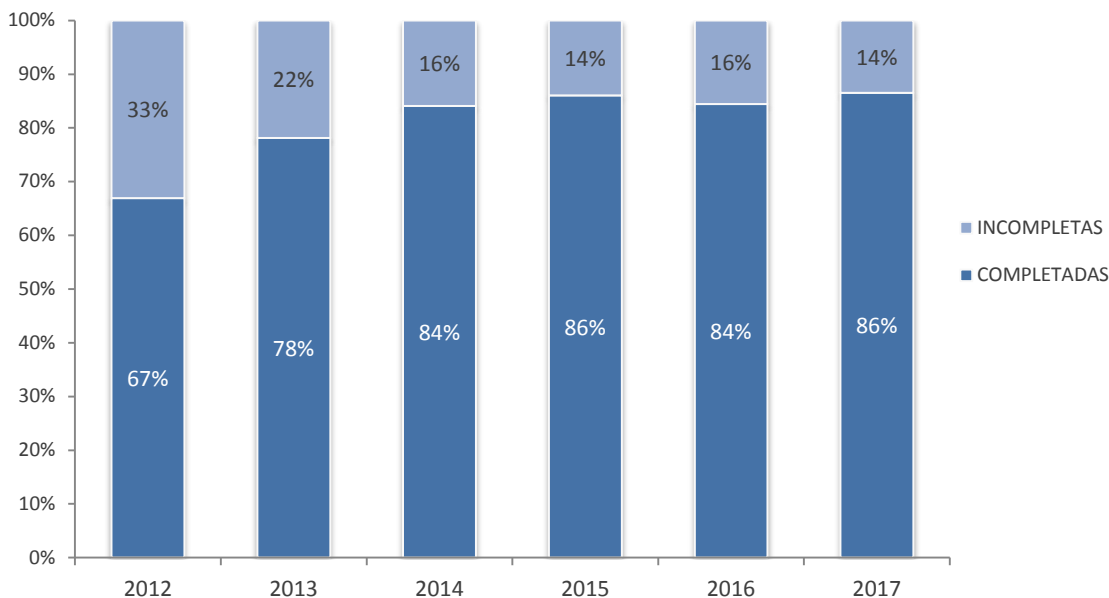
No Reincidentes: Líneas que portaron una o mas veces, pero que no volvieron al prestador de donde migraron originalmente.

Reincidentes: Líneas que portaron al menos dos veces, cuya última portación fue volver al prestador de donde migraron originalmente.

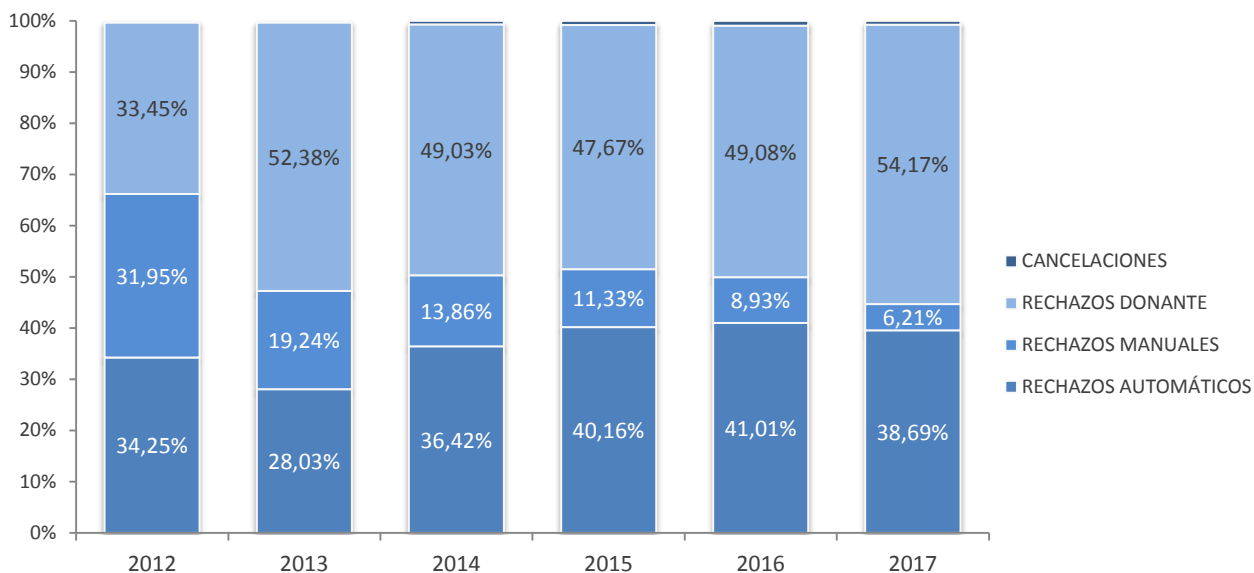
SOLICITUDES DE PORTACIONES



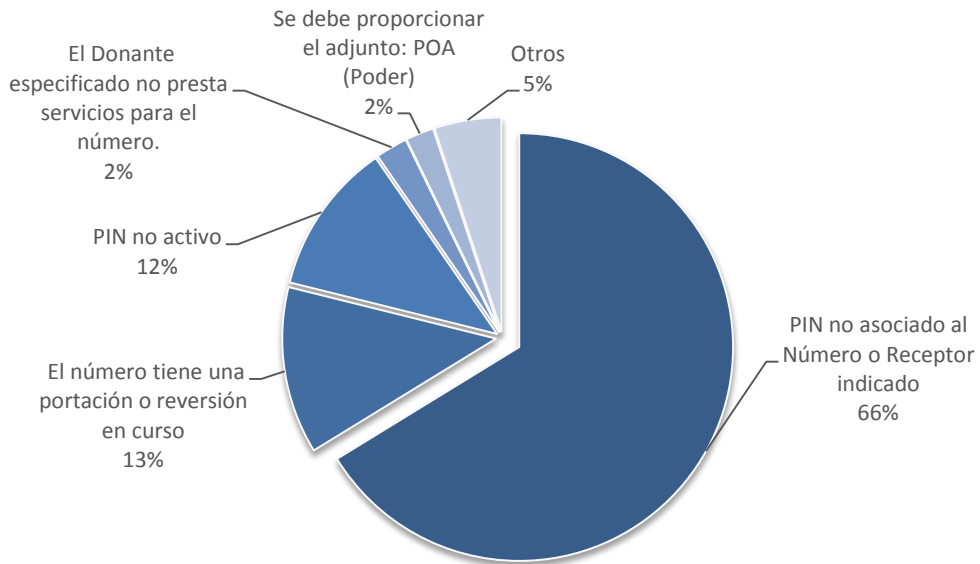
SOLICITUDES DE PORTACIÓN - Evolución del resultado



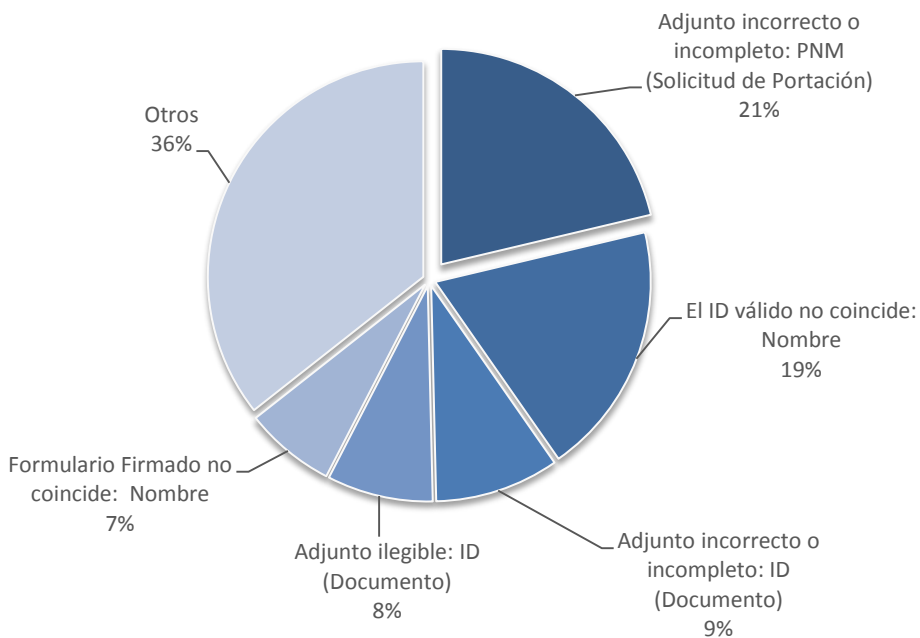
SOLICITUDES DE PORTACIÓN INCOMPLETAS – Evolución por tipo de rechazo



PORTACIONES INCOMPLETAS – RECHAZOS AUTOMÁTICOS - Motivos



PORTACIONES INCOMPLETAS – RECHAZOS MANUALES - Motivos



PORTACIONES INCOMPLETAS – RECHAZOS DONANTE – Motivos

